

BIG GEMINIS VENUS MARIÉ SATURNO MIR VIOLACTEA LUNA SOL 45% JUPITER BOOM

NORTE ESTE SOUTH para elegir

AGUIERO NEGRO EL TIPOICO DESCUBRIDOR DE BILBAO DE TODA LA VIDA

ME AQUI VIENE VIBANE HOY CASI TODO DE TODO... ES DECIA

ORIENTE

EL POLO NORTE REFRESCA AL ATARDECER

RUSIA Y TAL

EUROPA THE NEW WORLD

LA TIERRA DE AGUA ESO SI SALADA

BILBAO

DESIERTOS ESTEPAS Y ESO MANA MINAS DE HIERRO DE PRIMERA

OCEANIA AMERICA THE CLASSIC WORLD OCEANO ATLANTICO OCEANO CONTABRICO

PAGASARRI LA VIRGEN BEGO EUSKALDUNA PALACE ATUTZA SANTIURCE AUSTRALIA? ELABRA PORT GETXO "BILBOITOP" AQUI BARCOS SUPER SUPER GRANDES

AZURI BRIDGE AZUNTO DIPU AQUI LO DE QUIEN ES QUIEN... Y TODO ESO

EL GUGGENHEIM

PATOS PARK

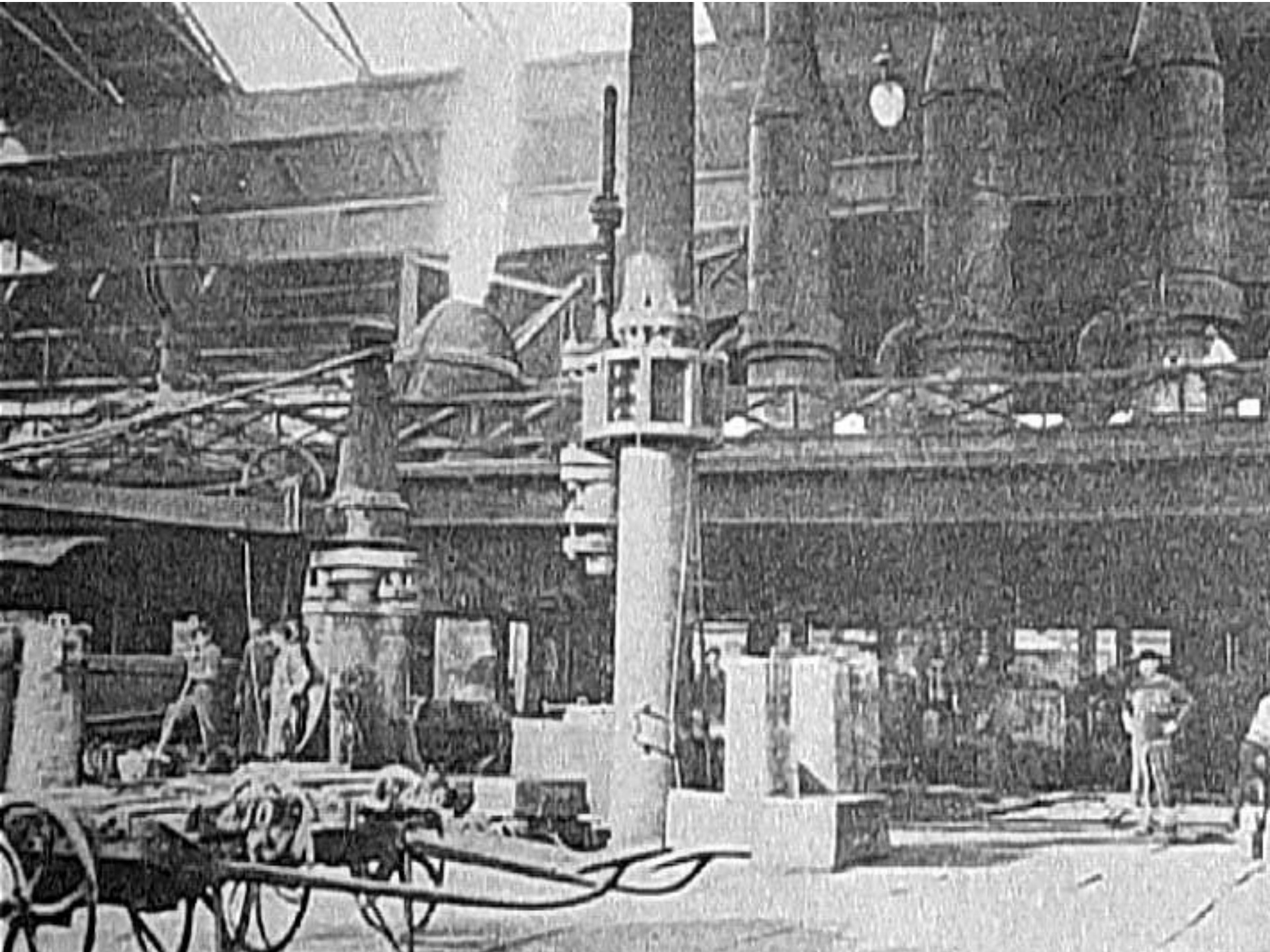
COMERCIAL

LARIA

DEUSTO ORIGEN DEL KETCHUP AQUI VIVE UN UNA BILBAINITA EL INGLÉS QUE VINO A BILBAO

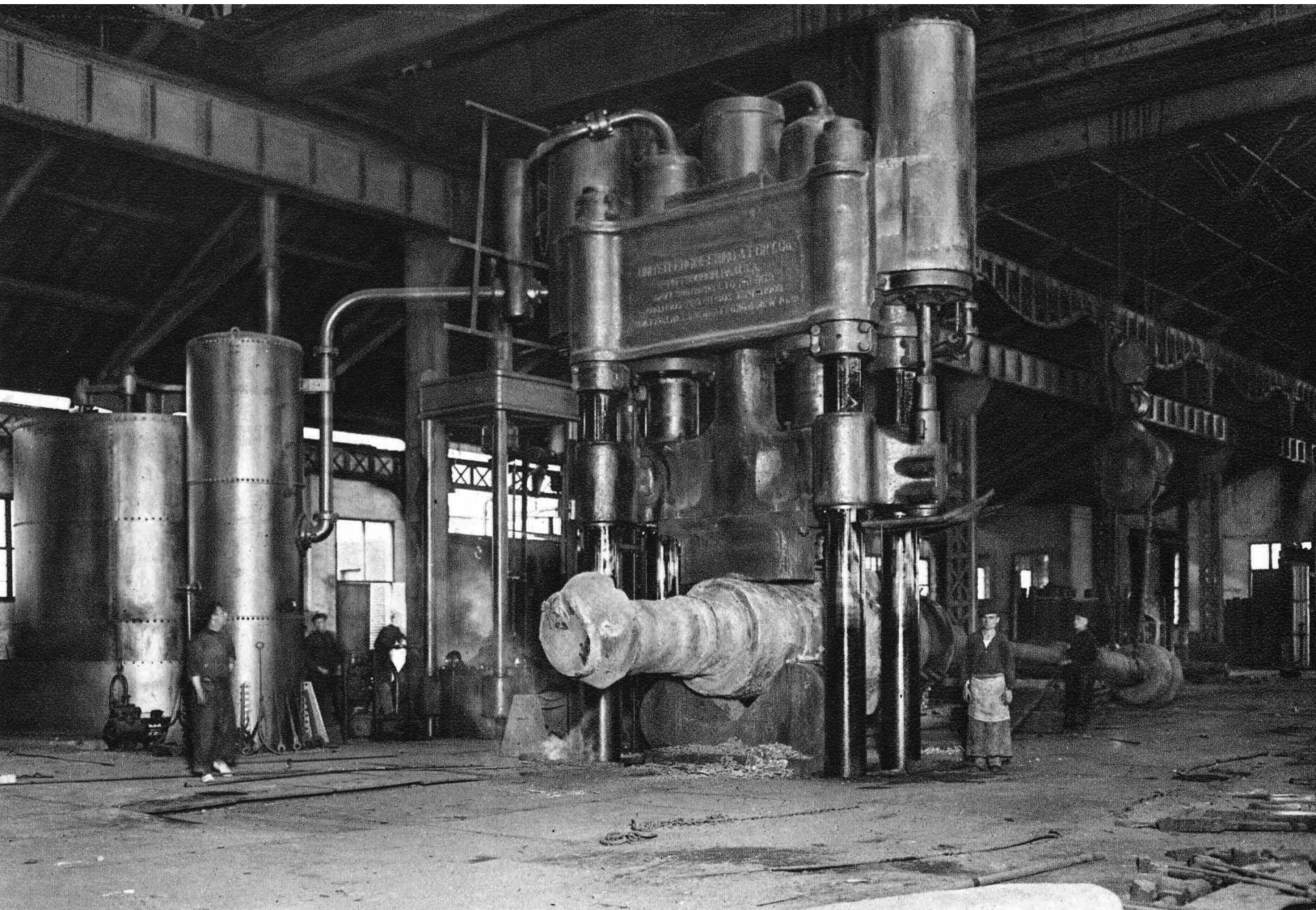
MAPA DEL MUNDO PROPORCION REAL (EDICION BILINGUE) ESCALA 1:67.200.000 EN EL AÑADOR WISSENSCHAFTLER GEOGRAPHIC SOCIETY

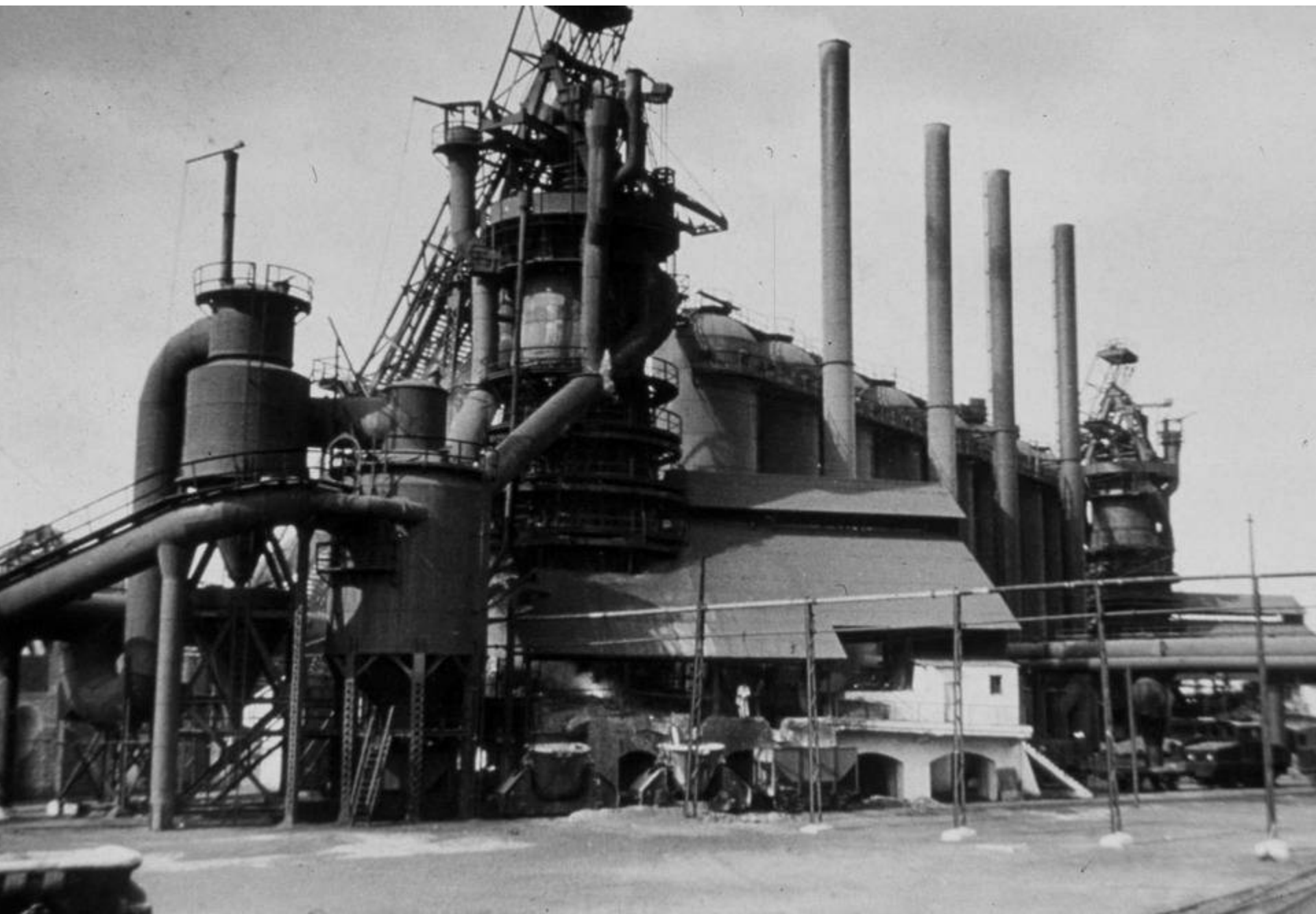
LA TIERRA DE YNAKI AFRICA Y ARDUBIA? EL OTRO POLO

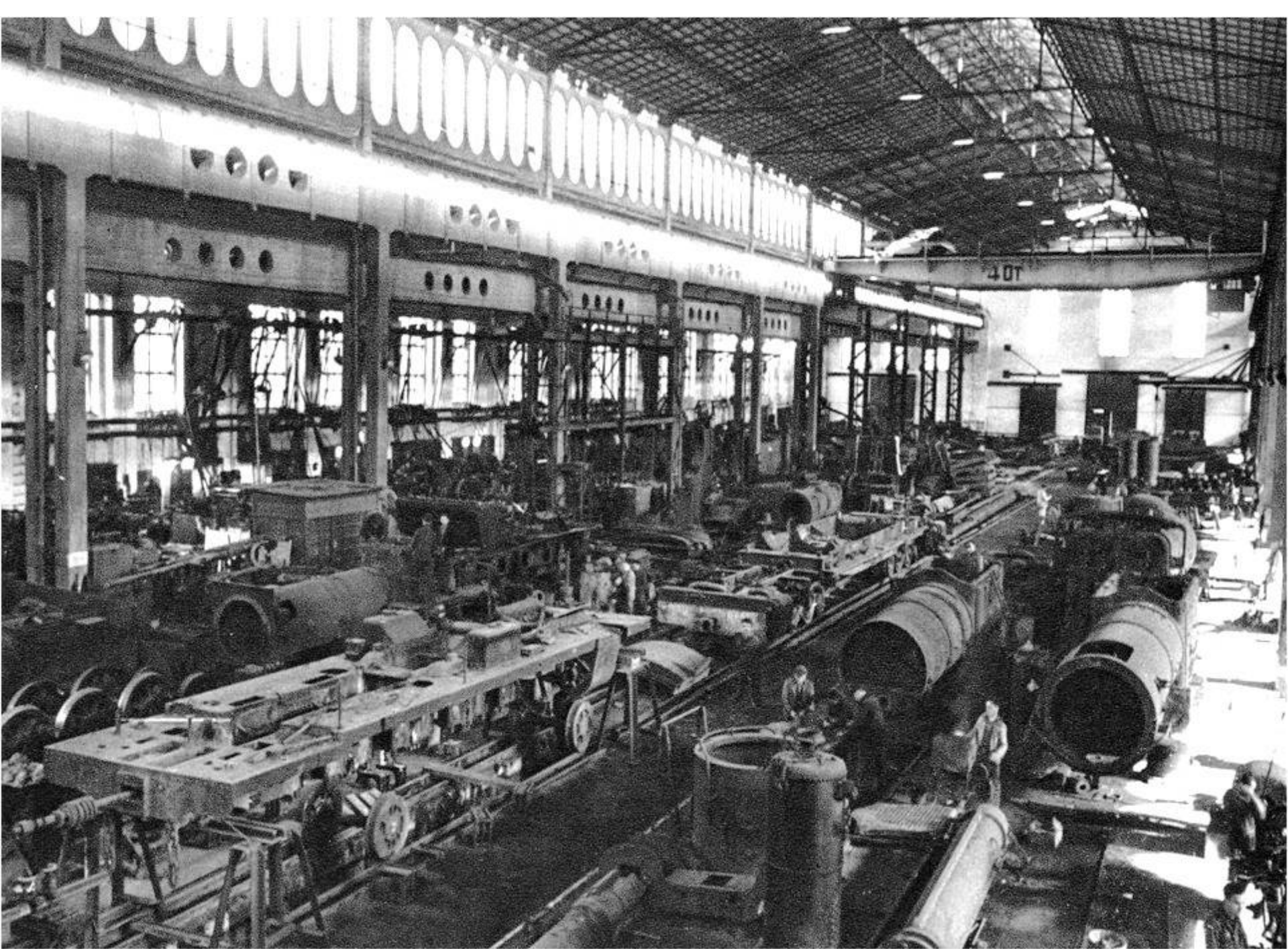




















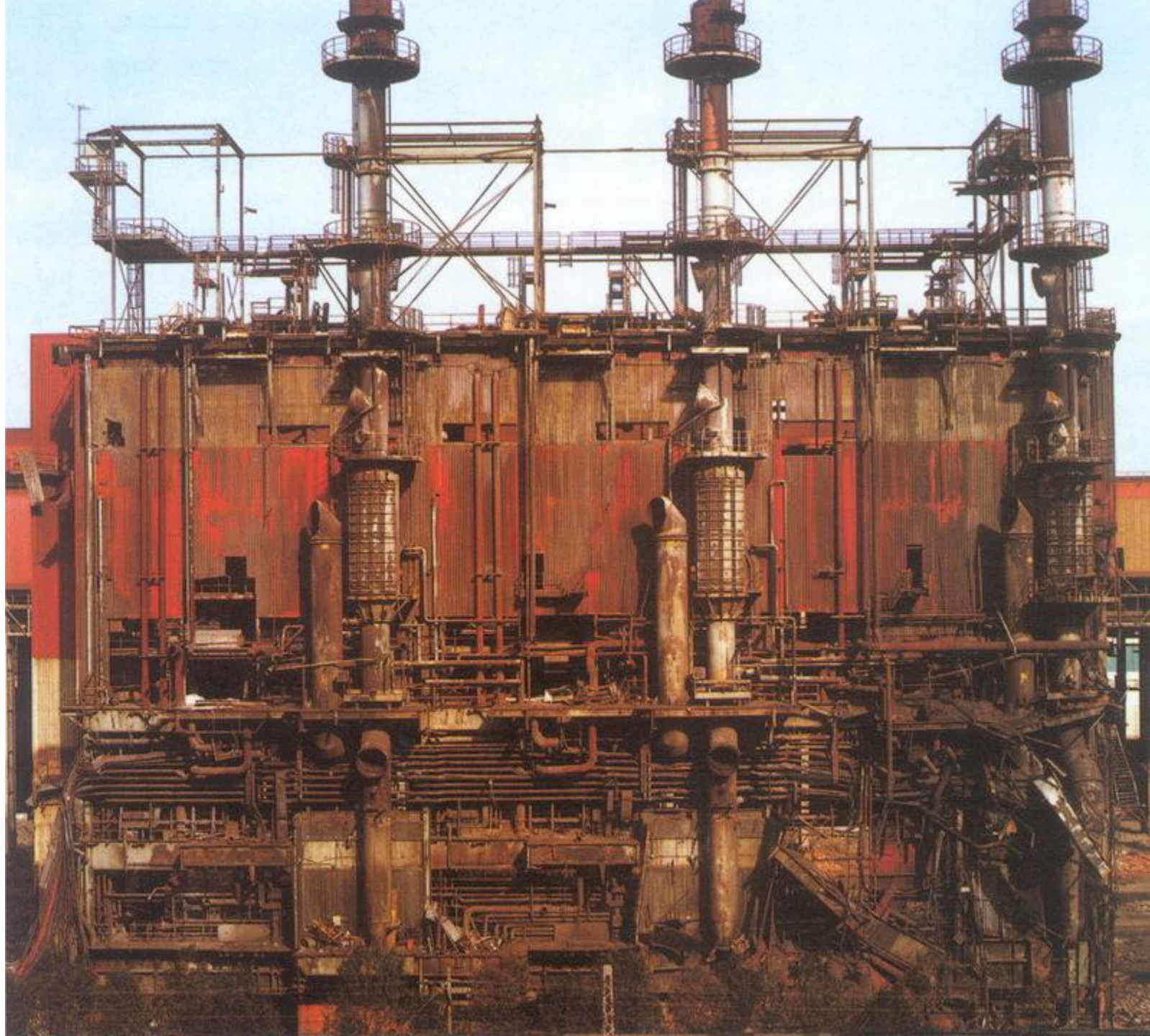


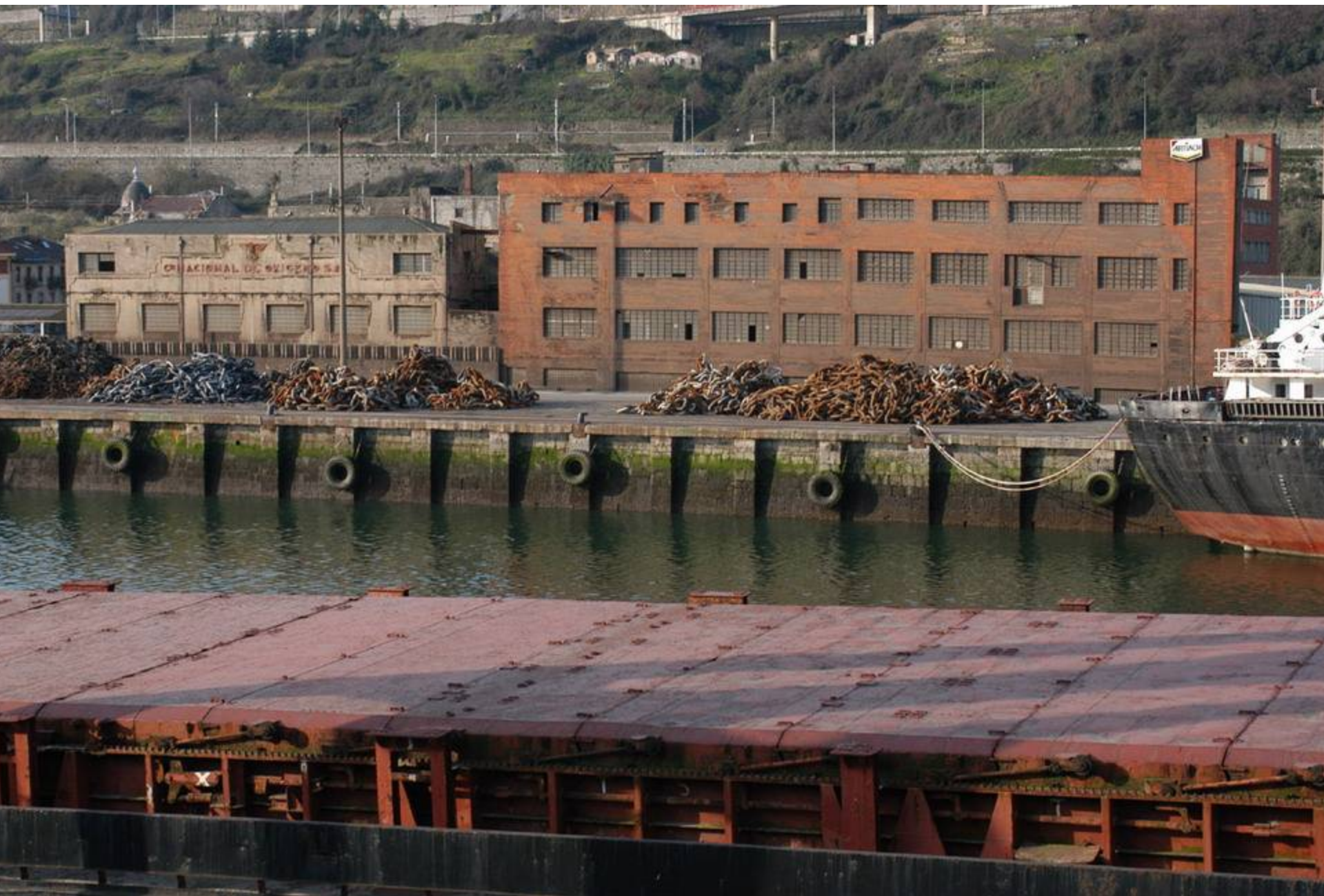
















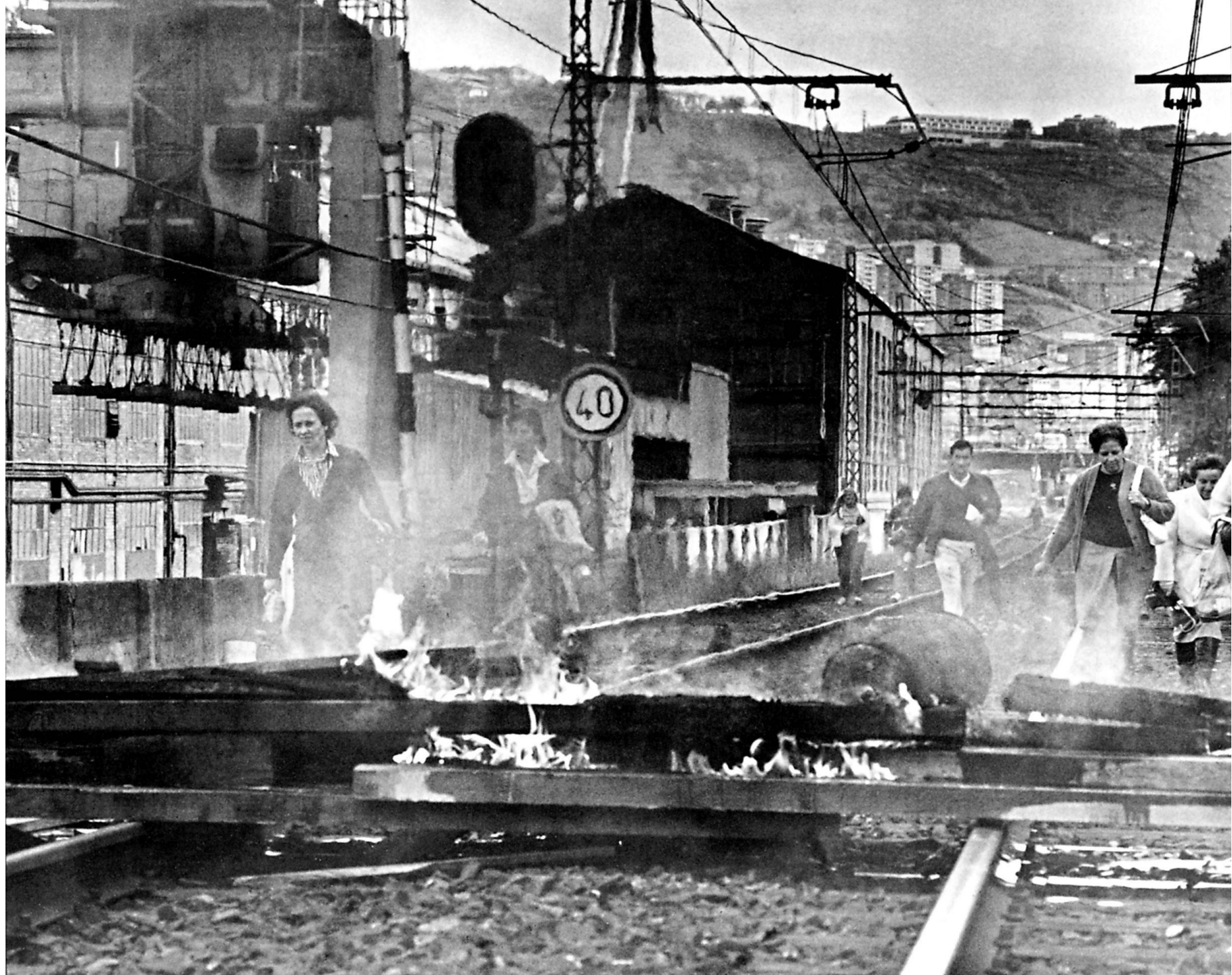


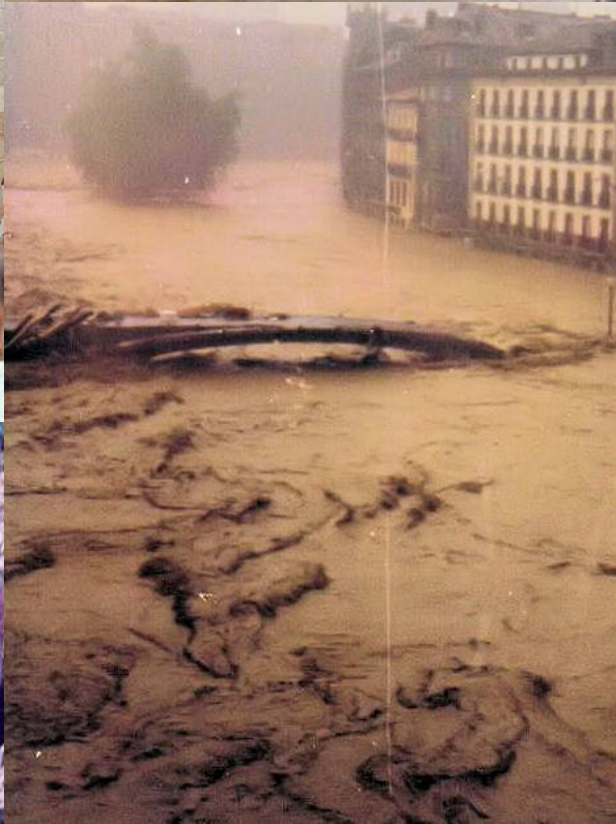




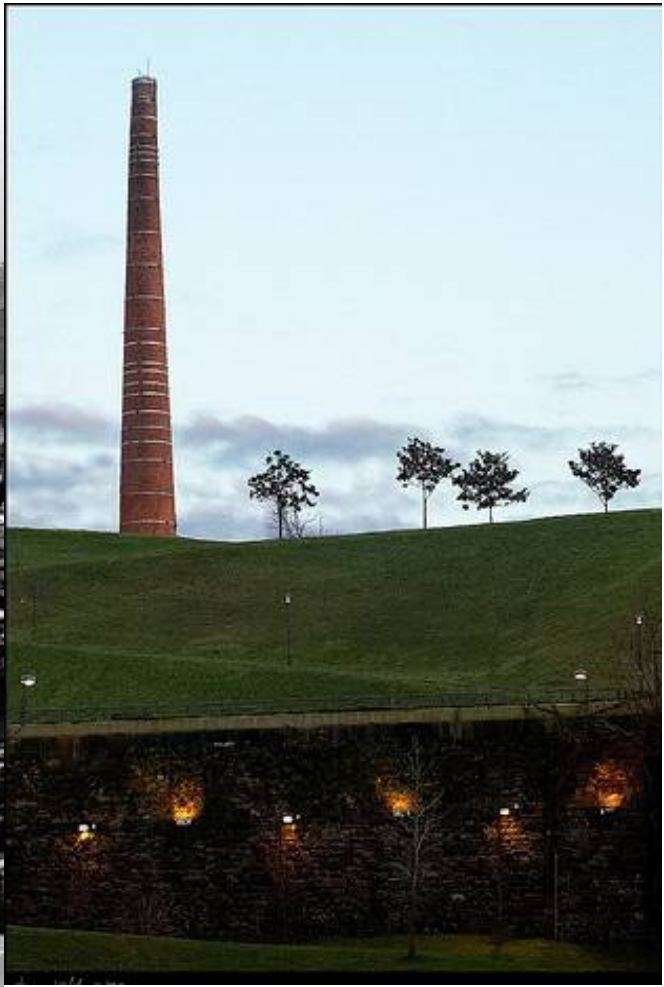




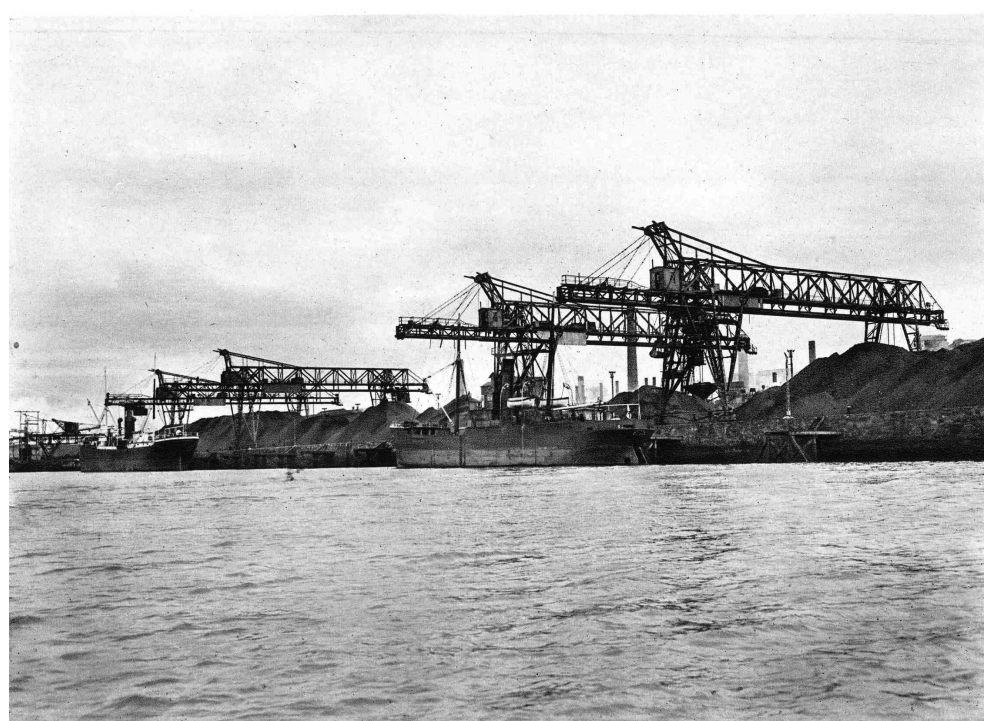
















V 1997





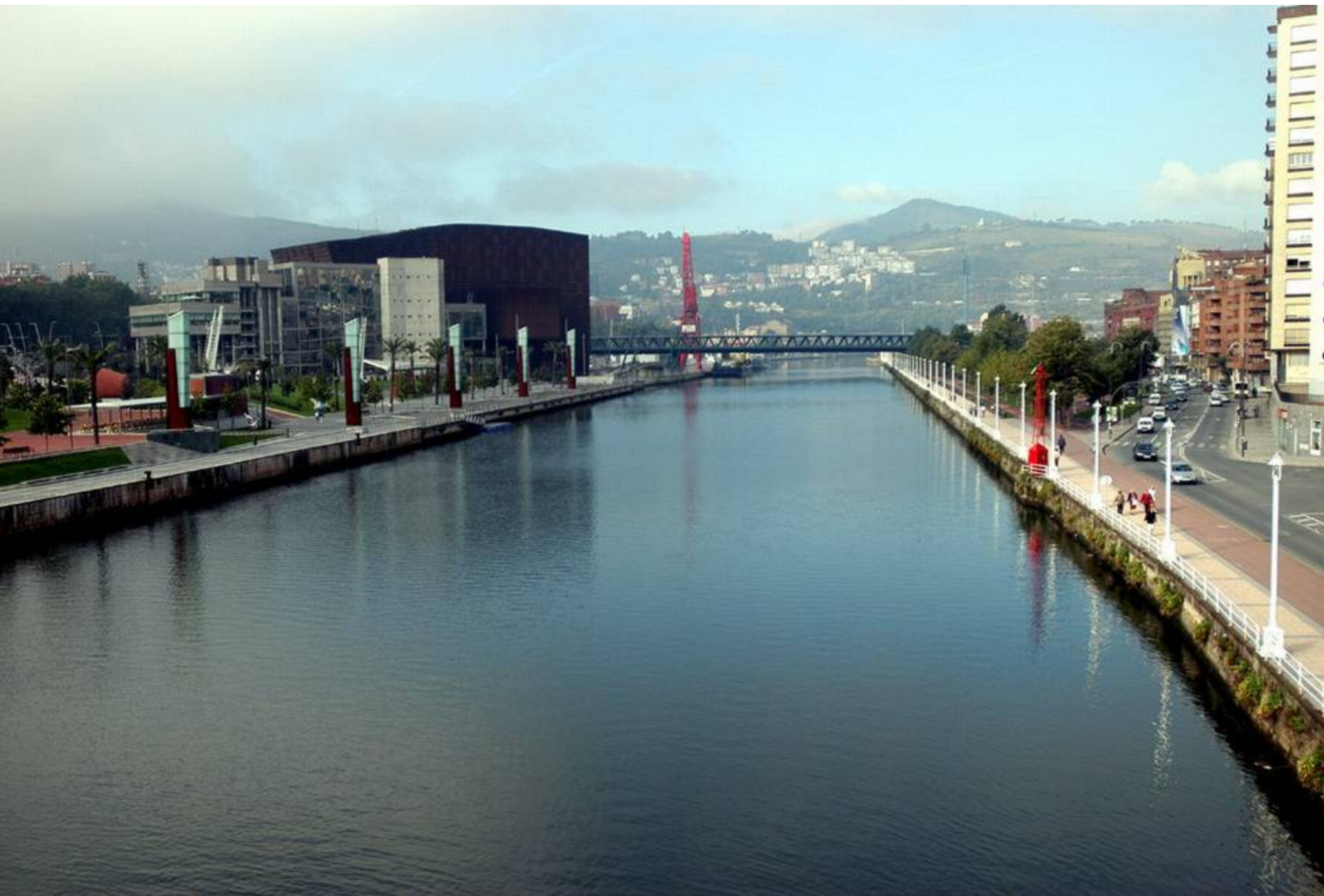










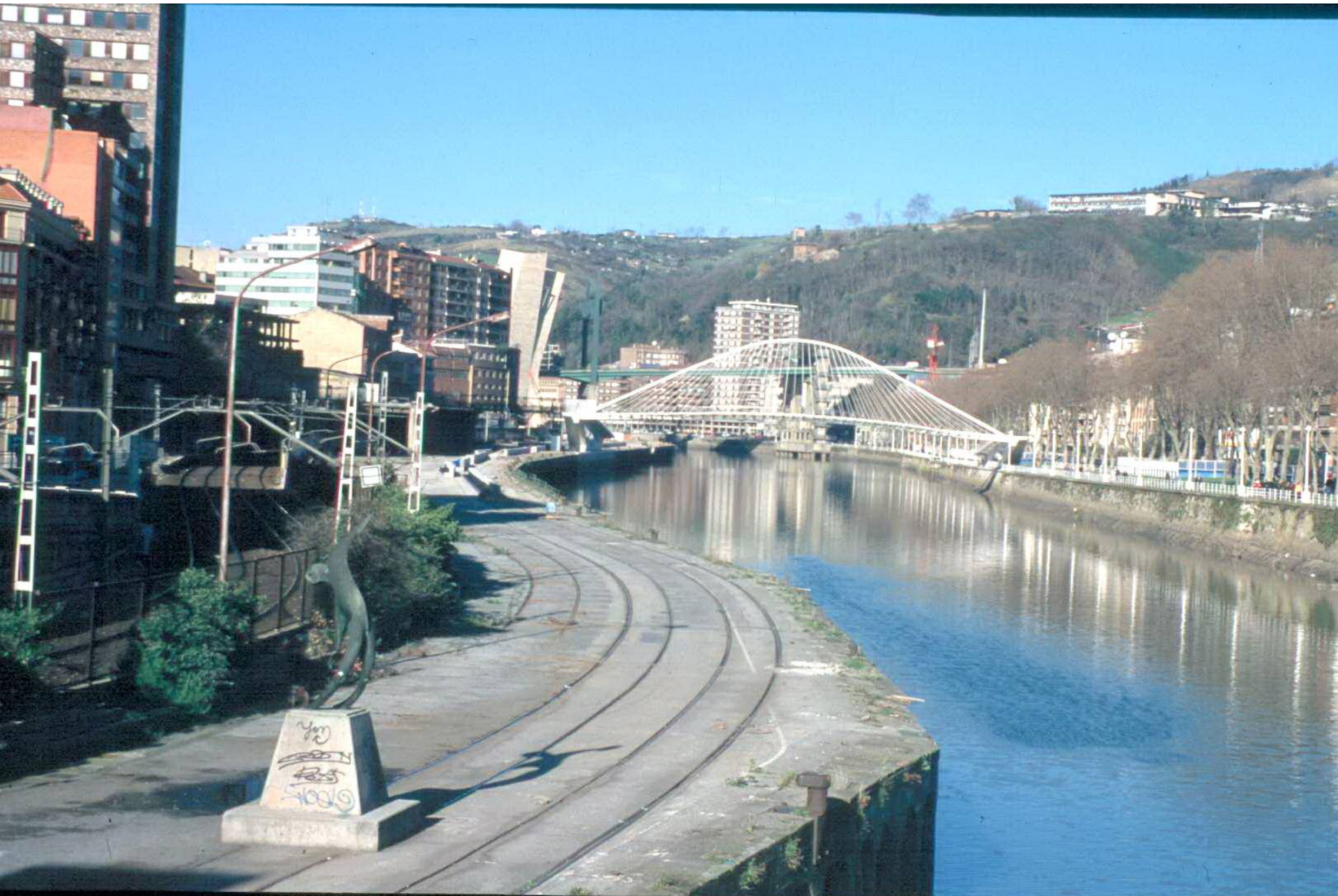




II 1997









VII 2000







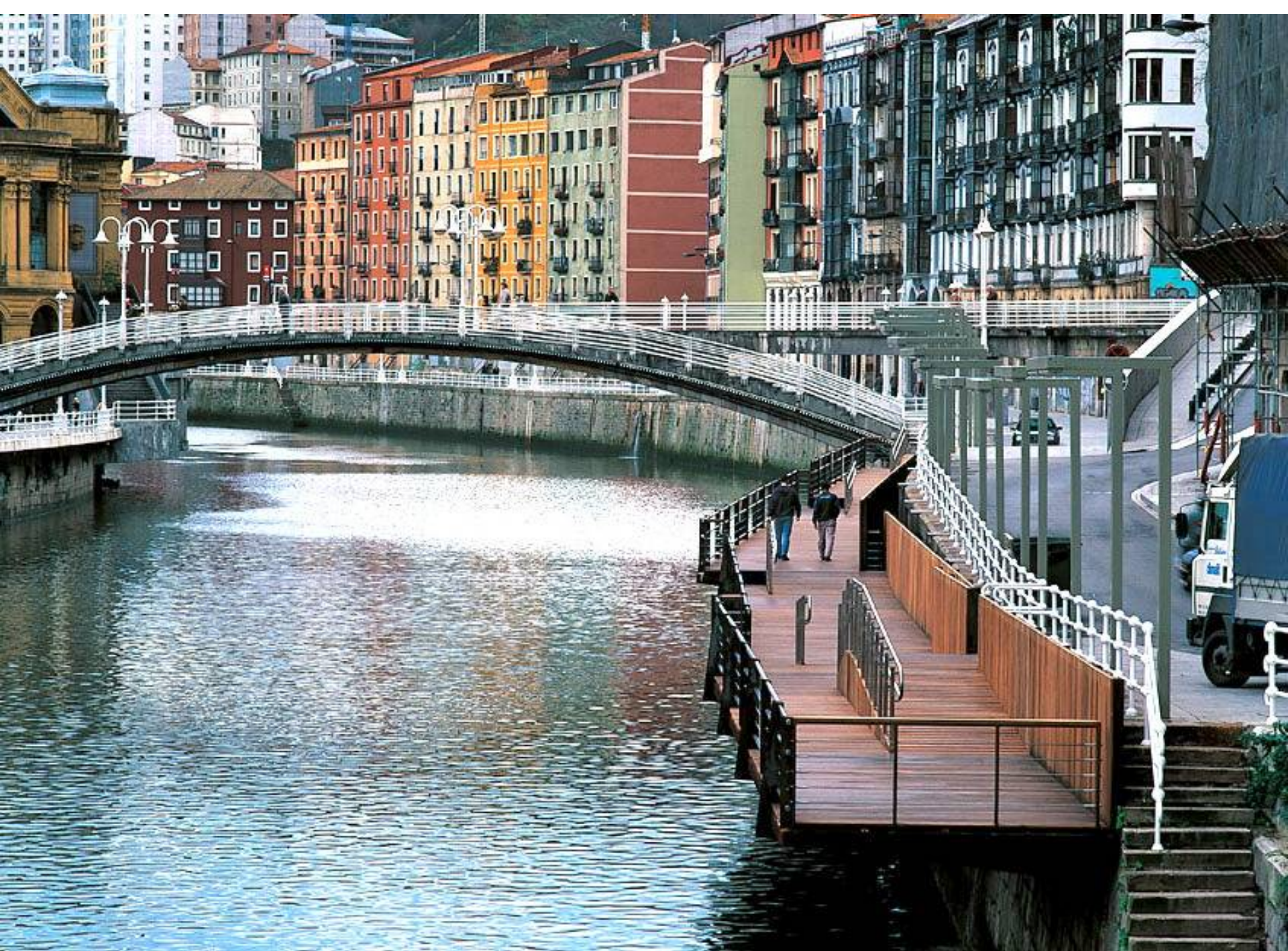
08/04/2002

CO 52 Y
URIS
ALÜMİNYUM MAKİNEBAŞI FİRMASI





08/04/2002







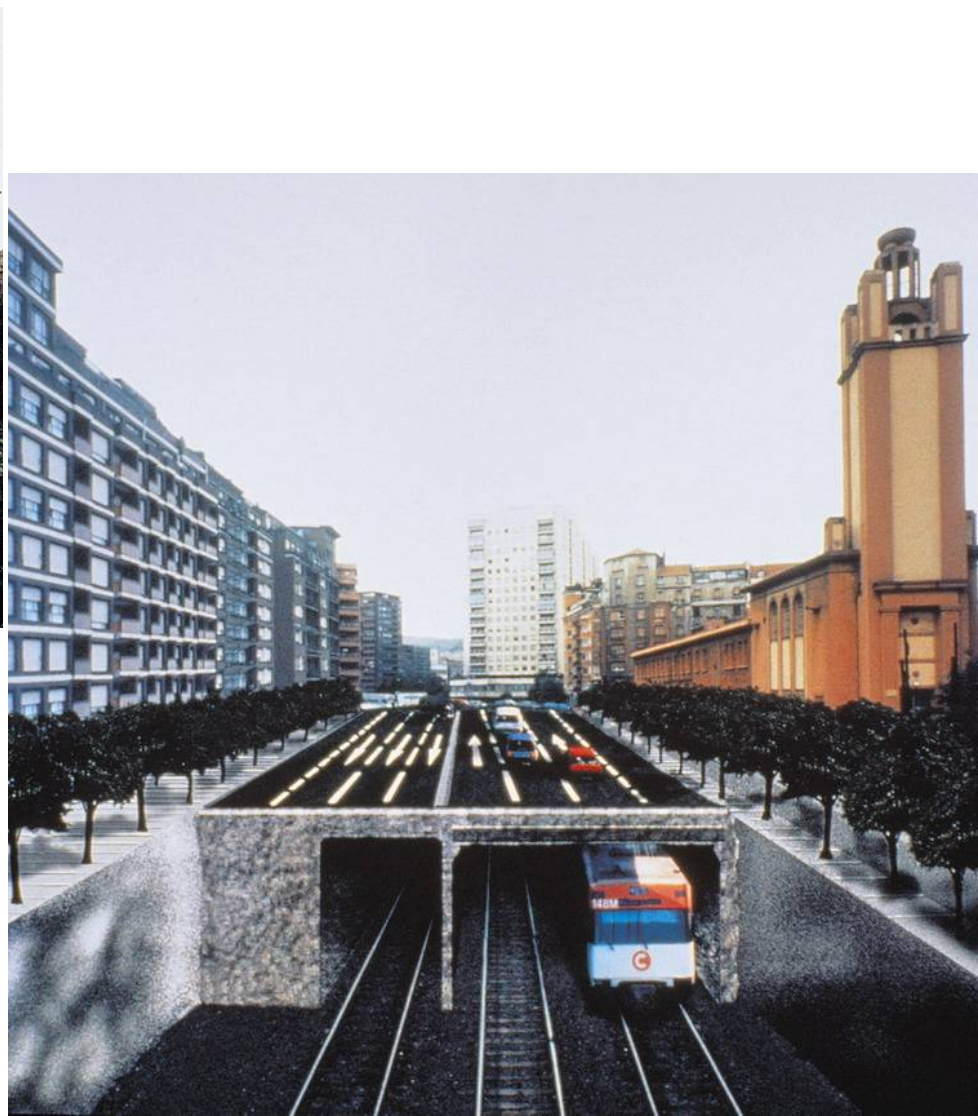






II 2002

























1950



08/04/2002







nas
as
HIGARRIAK
2€

GERANIO
270€

Helleborus
1€

COLEUS
1€







XII 2002



XI 1995
11-11-9



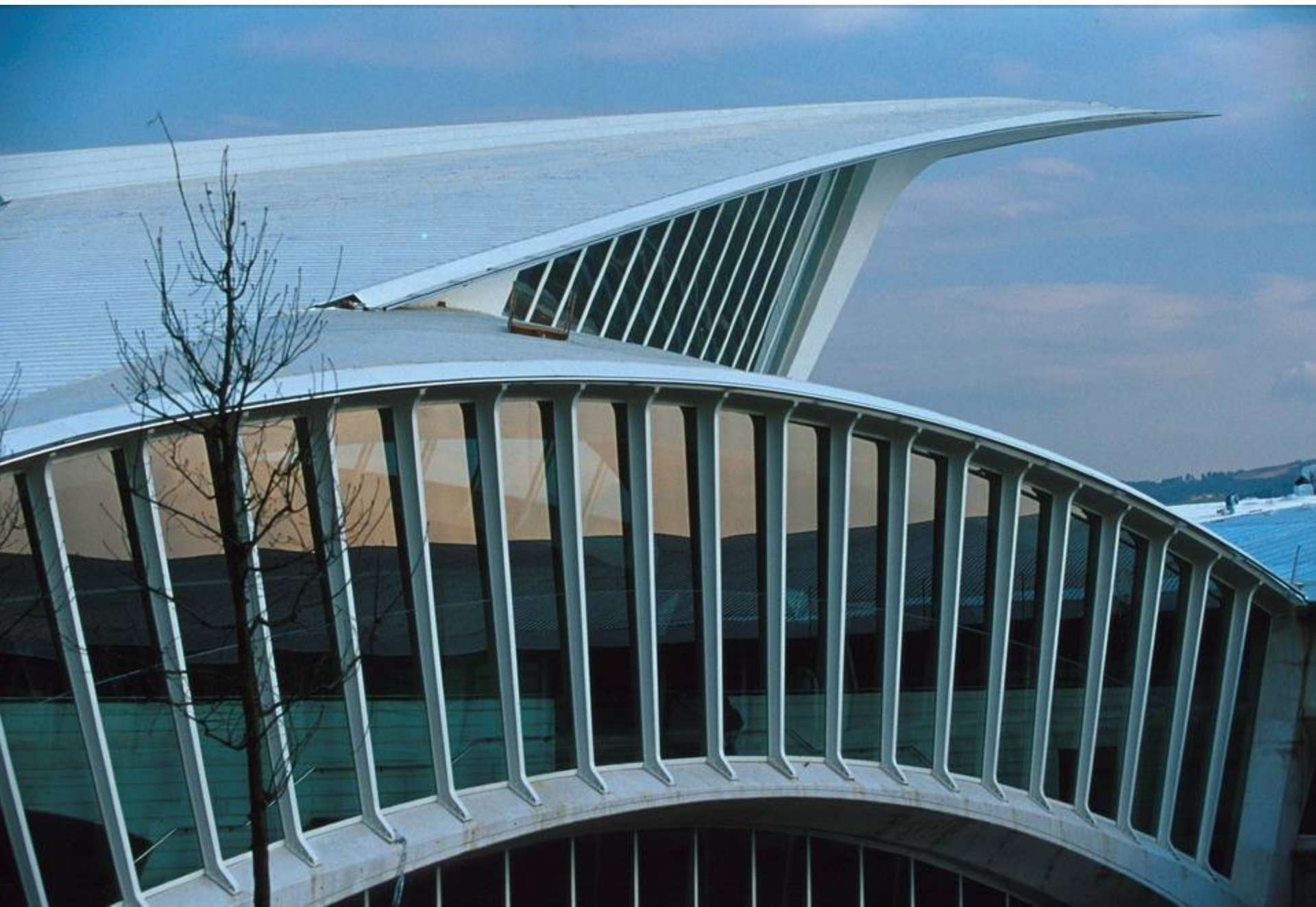
Norman Foster







Santiago Calatrava

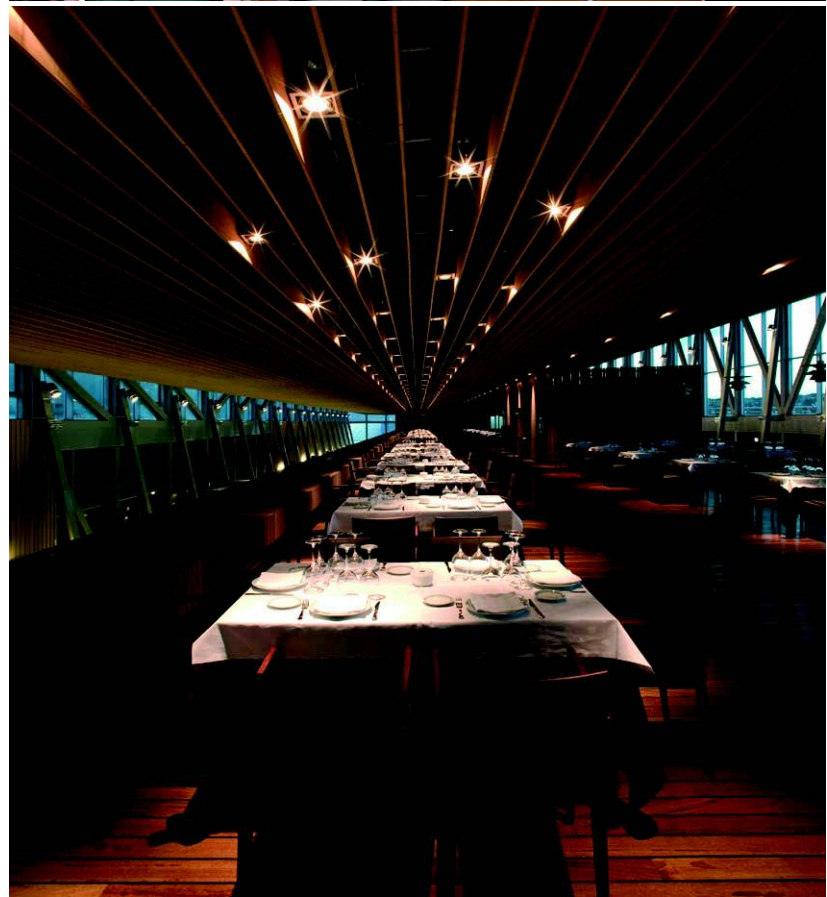






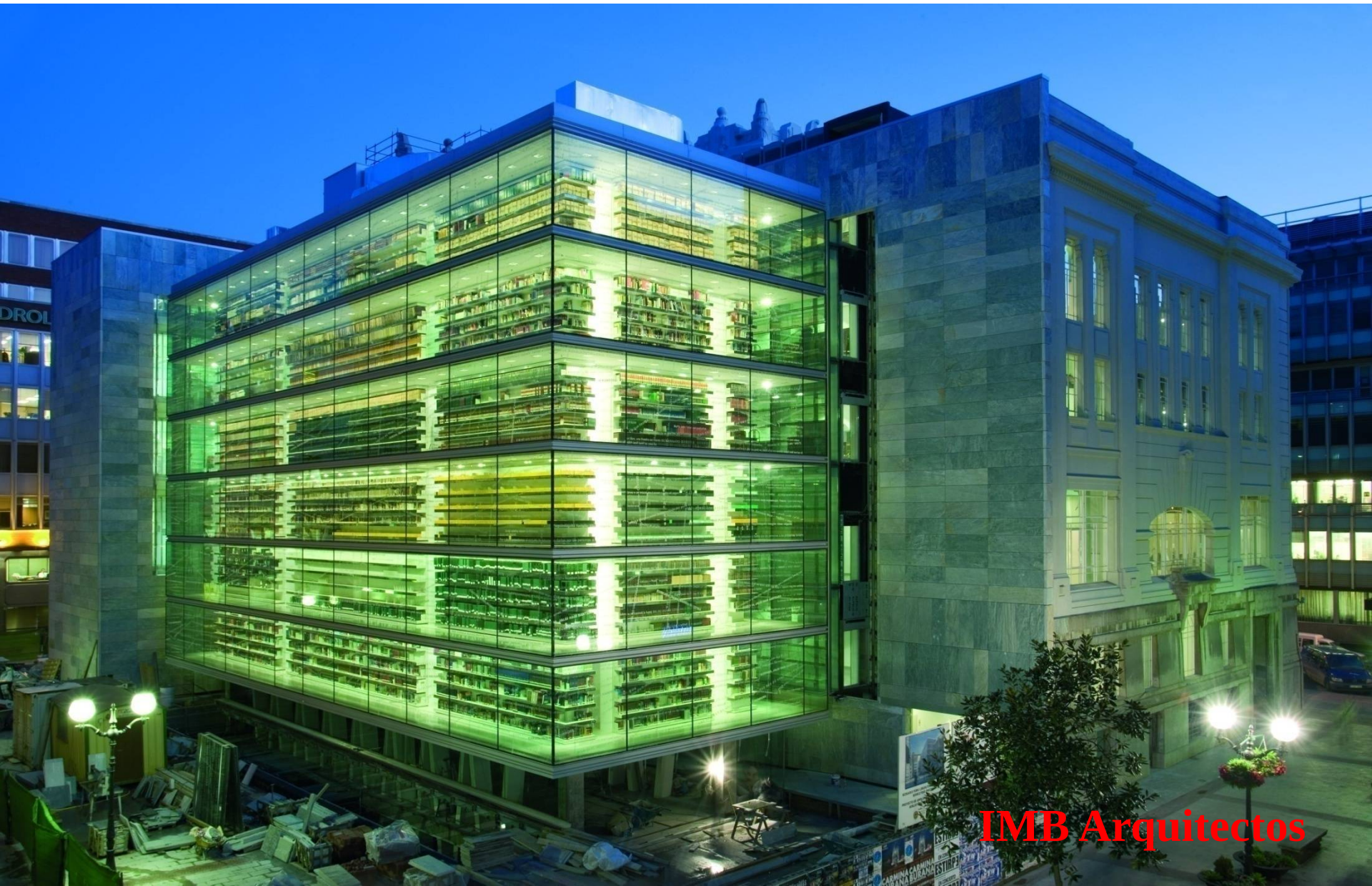
IDOM





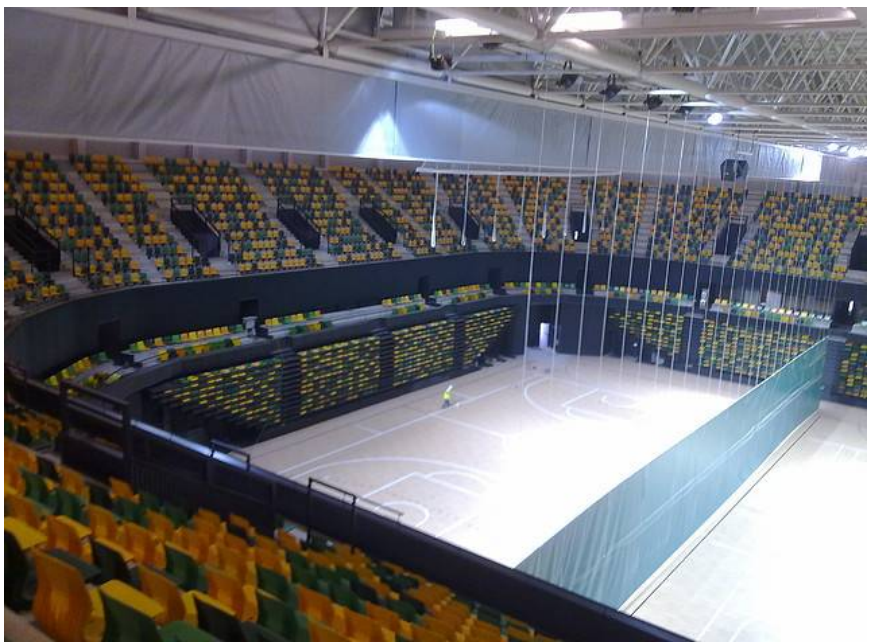


Roberto Ercilla y Miguel A.
Campos



IMB Arquitectos

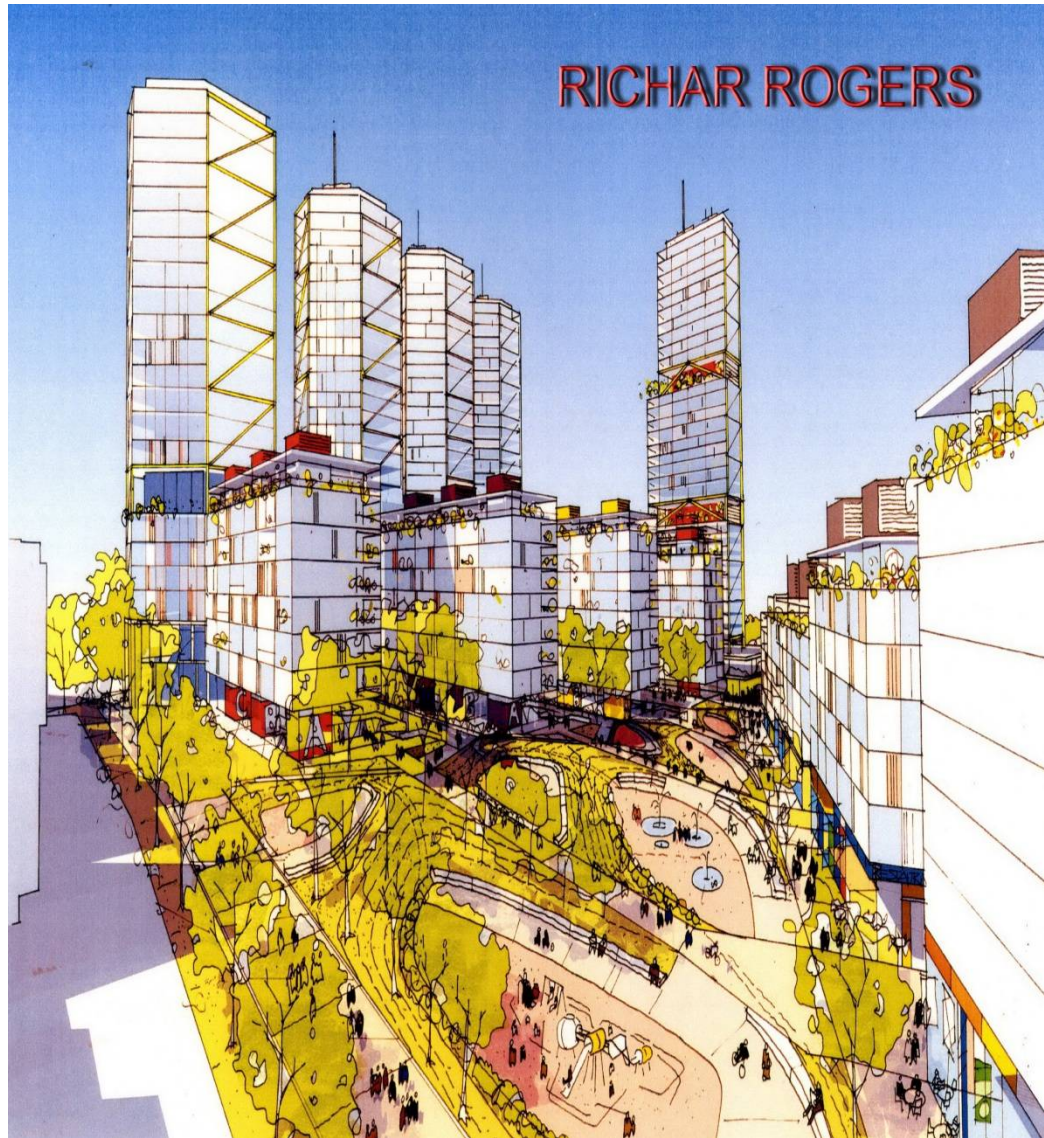






© roberto aguirrezabala [www.adclick.es]

IMB Arquitectos



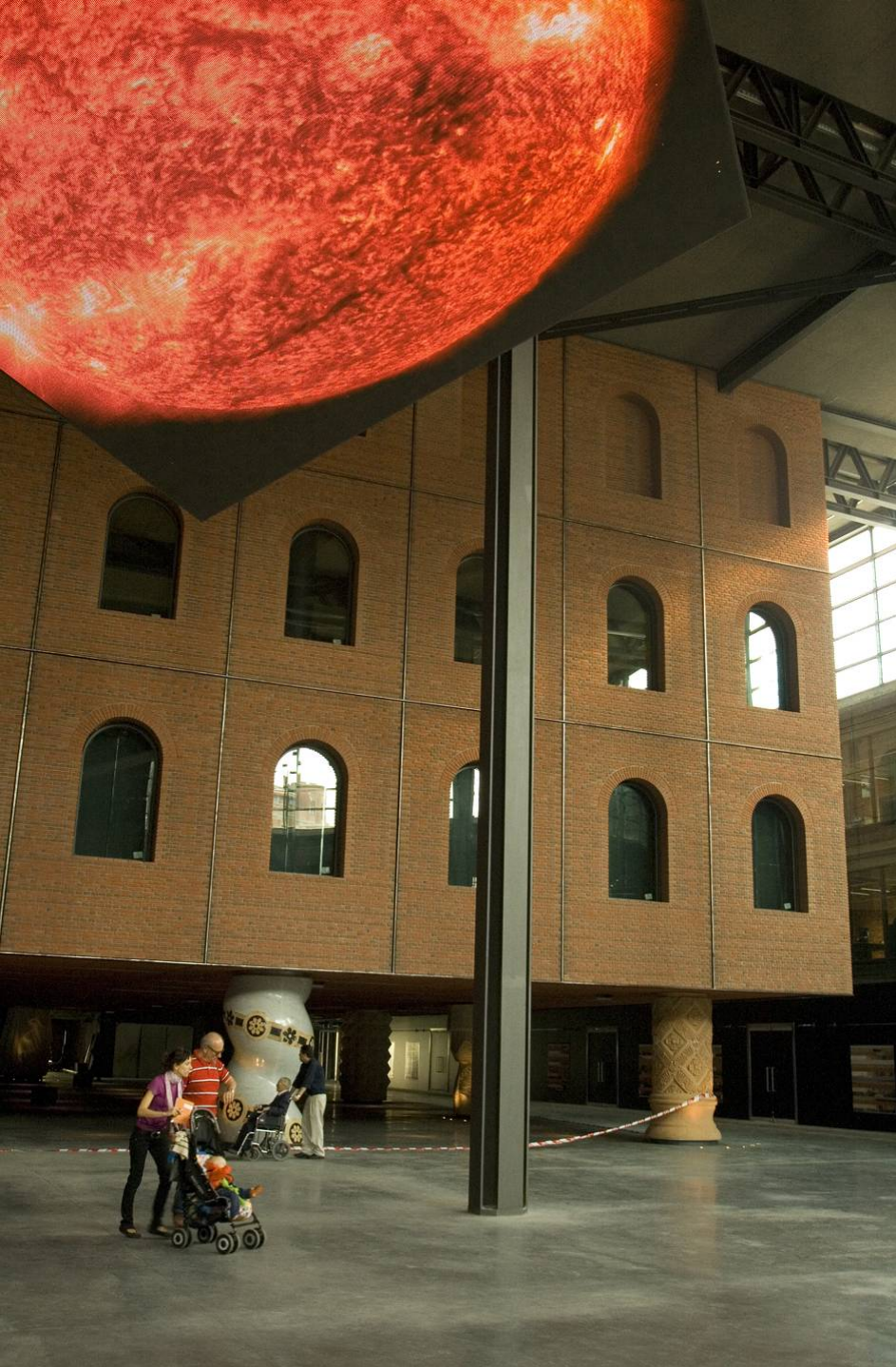




Javier Mariscal







Philippe Starck













Inguruko Berdegunea
B Anillo Verde



IBILBIDE LUZEA Bilbokoko ibilbide luzeak (GR) Bilbo inguratzen ditu, herriko mendi hauek zeharkatuz: Artxanda, Arri Mendis, Arrotegi, Pagsasari eta Arriaz.

GR GRAN RECORRIDO El GR circunvalea el núcleo urbano de Bilbao atravesando los montes: Artxanda, Monte Arvil, Arrotegi, Pagsasari y Arriaz.



BILBAO

Ekialdea	43° 17' 43" N
Ekialdea	7° 39' 43" W
Zalazalea	4.160 ha.
Herriak	303.000
Klima	Ozeaniko hezea 8°C / 20°C
Ozeaniko	Ozeaniko hezea 8°C / 20°C
Bilbao jaiak	Abuz. Nagusia
Ikasturtearen hasierak	Sarriena, San Ferminak
Ikasturtearen amaierak	Deustu, Oribait
Organizazioaren erantzuleak	Osakidetza, Turismo, Baserri, Arrotegi, Arri Mendis, Arriaz, Euzko Leizola, Euzko Leizola
Herriak	1. Larraungaray P. 10. Casilda Herriak P.
	2. Baratz P. 11. Amarañak P.
	3. Baratz P. 12. Mendi P.
	4. Baratz P. 13. Baratz P.
	5. Baratz P. 14. Baratz P.
	6. Baratz P. 15. Baratz P.
	7. Baratz P. 16. Baratz P.
	8. Baratz P. 17. Baratz P.
	9. Baratz P. 18. Baratz P.

HIRIKO PARKEAK PARQUES URBANOS

Parkearen azalera	300 ha.
Parkearen azalera herriko espazioaren %	18,915 %
Parkearen azalera	26.487 ha.
Parkearen azalera	18.999 ha.
Parkearen azalera	7.483 ha.

BASO PARKEAK PARQUES FORESTALES

Parkearen azalera	1.825 ha.
Parkearen azalera herriko espazioaren %	11,2 %
Parkearen azalera	726,24 ha.
Parkearen azalera	26,57 ha.
Parkearen azalera	788 ha.

DISTANTZIAK
DISTANCIAS

GR	Ord. No.	No.	No.	No.	Ord. No.	
GR	0,00	16,44	ARRAZ	ARRAZ	ARTXANDA	1,20
GR	0,20	1,30	PAGASARRI	ARRAZ	MONTE AVRIL	2,30
GR	2,30	16,61	ARRAZ	ARRAZ	MONTE AVRIL	0,50
GR	1,47	7,10	MONTE AVRIL	ARRAZ	ARRAZ	1,70
GR	0,50	0,50	ARRAZ	ARRAZ	ARRAZ	11,80



INGURUKO BERDEGUNA
ANILLO VERDE

Osatu berdegune berberak de Bilbokoko mendi inguruko espazio berberak eta herriko espazio berberak. Berdegune berberak (GR) Bilbo inguratzen ditu, herriko mendi hauek zeharkatuz: Artxanda, Monte Arvil, Arrotegi, Pagsasari eta Arriaz.

El Anillo Verde tiene como objetivo proporcionar a los habitantes bilbaínos información sobre los espacios verdes de Bilbao, así como promover su uso y disfrute. El Anillo Verde es un proyecto que pretende dar a conocer los espacios verdes de Bilbao, así como promover su uso y disfrute.

092 SOS Green **112**

010
Bilbao Urban
www.bilbao.net

010
SOS Green Bilbao.net

- Enbil papererik
Utilizar los papeles
- Berdegune berberak berberak
Solo en lugares autorizados
- Zaintza berberak berberak
Respetar las especies vegetales

BILBOE LEREA
SOS GREEN

BILBOE BERDEGUNA
SOS GREEN

BILBOE BERDEGUNA
SOS GREEN

BILBOE BERDEGUNA
SOS GREEN

BILBOE BERDEGUNA
SOS GREEN

BILBOE BERDEGUNA
SOS GREEN



Hemen zaude
Ud. esta aquí

1 BILBOE LEREA

2 BILBOE BERDEGUNA

3 BILBOE BERDEGUNA

4 BILBOE BERDEGUNA

5 BILBOE BERDEGUNA

6 BILBOE BERDEGUNA

7 BILBOE BERDEGUNA

8 BILBOE BERDEGUNA

9 BILBOE BERDEGUNA

10 BILBOE BERDEGUNA

11 BILBOE BERDEGUNA

12 BILBOE BERDEGUNA

13 BILBOE BERDEGUNA

14 BILBOE BERDEGUNA

15 BILBOE BERDEGUNA

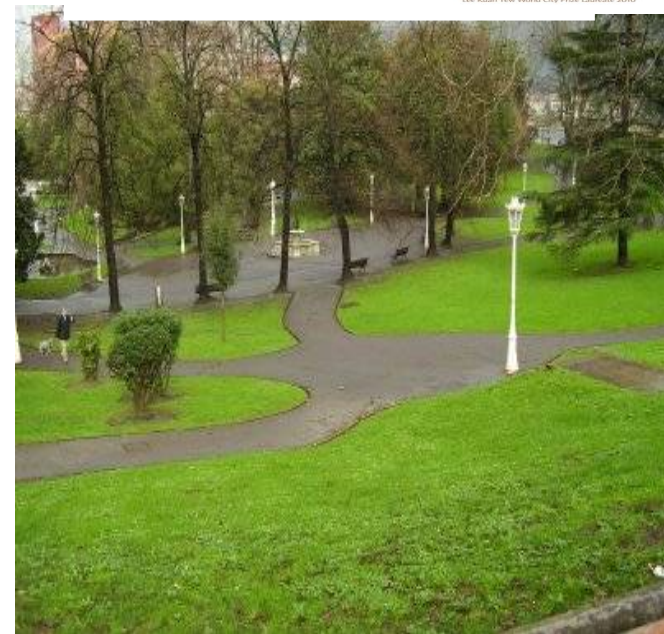
16 BILBOE BERDEGUNA

17 BILBOE BERDEGUNA

18 BILBOE BERDEGUNA

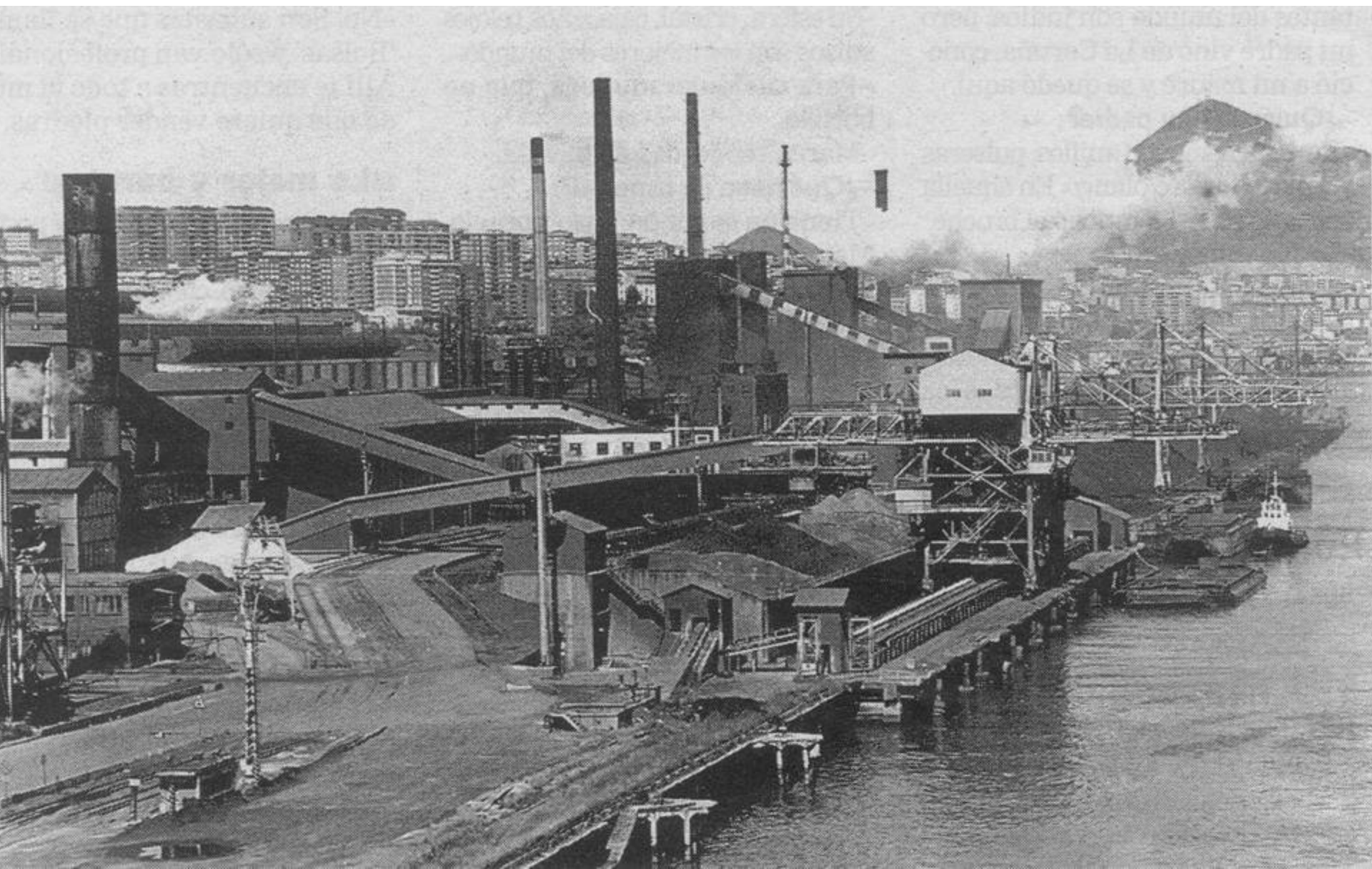
19 BILBOE BERDEGUNA

20 BILBOE BERDEGUNA











Eduardo Arroyo



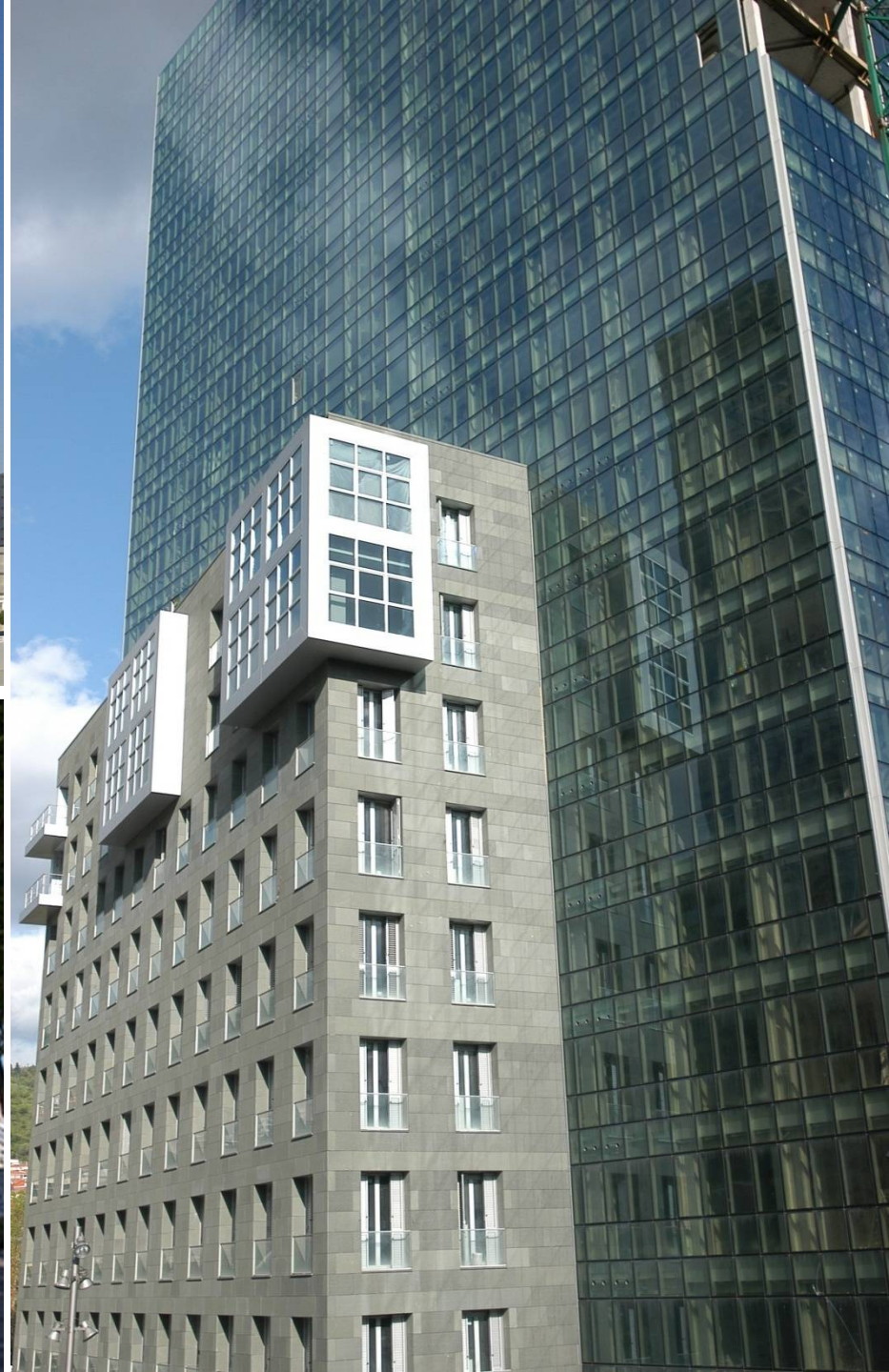




























(8228) 6/10

(3760) 6/75

(3231) EV 9/73

(3216) 9/74

59

62



EUSKALDUNA
JAUREGIA
BILBAO





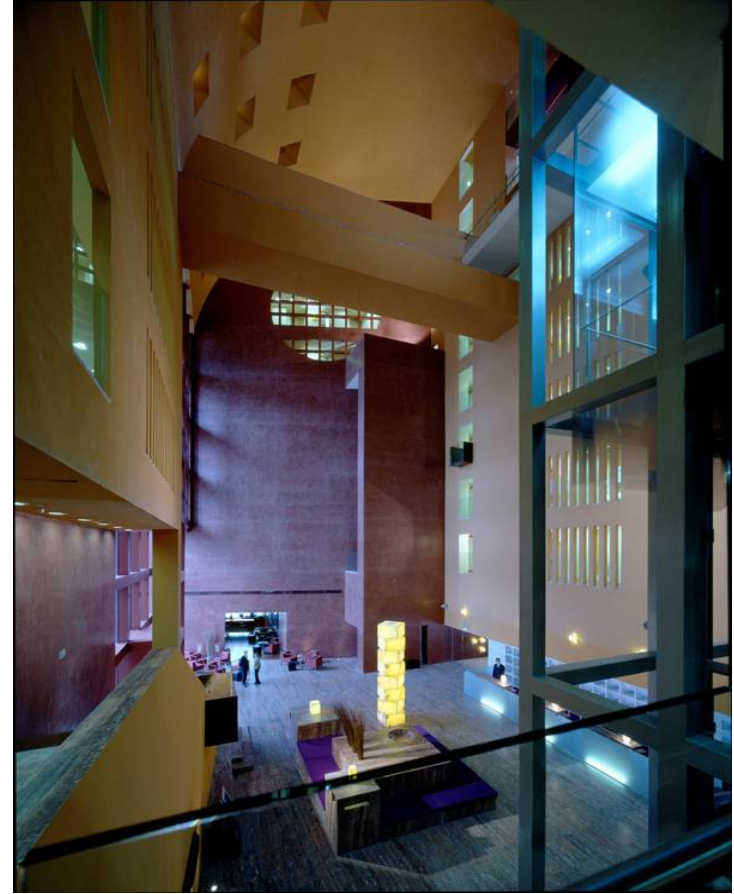




Federico Soriano y Dolores Palacios



Ricardo Legorreta



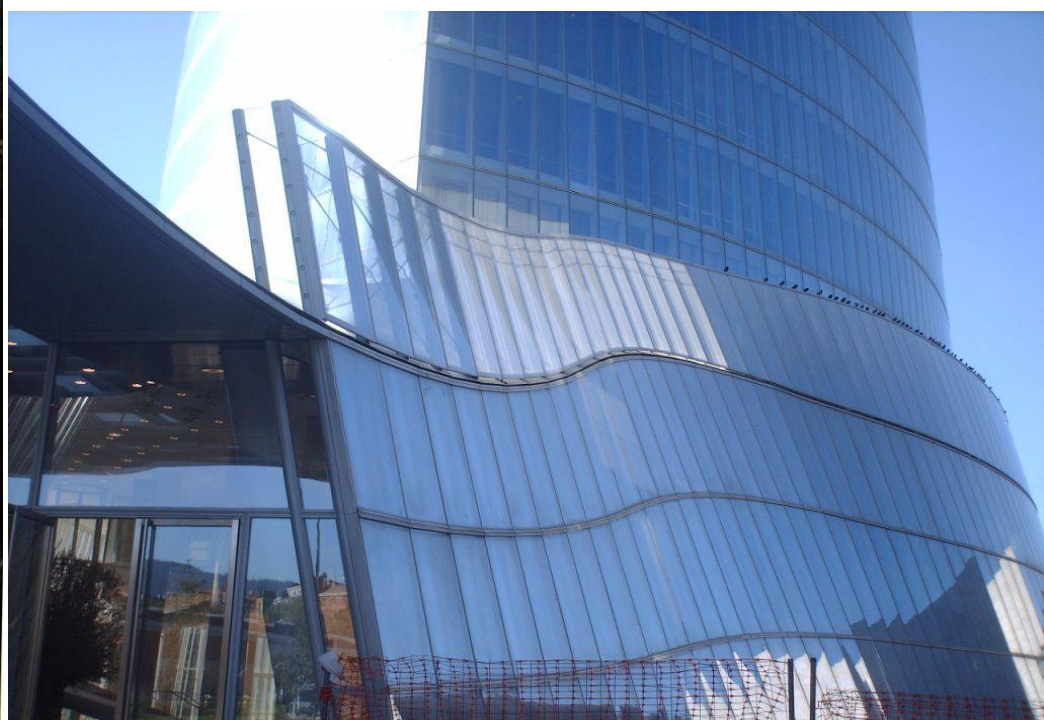


Rafael Moneo



Alvaro Siza





Cesar Pelli













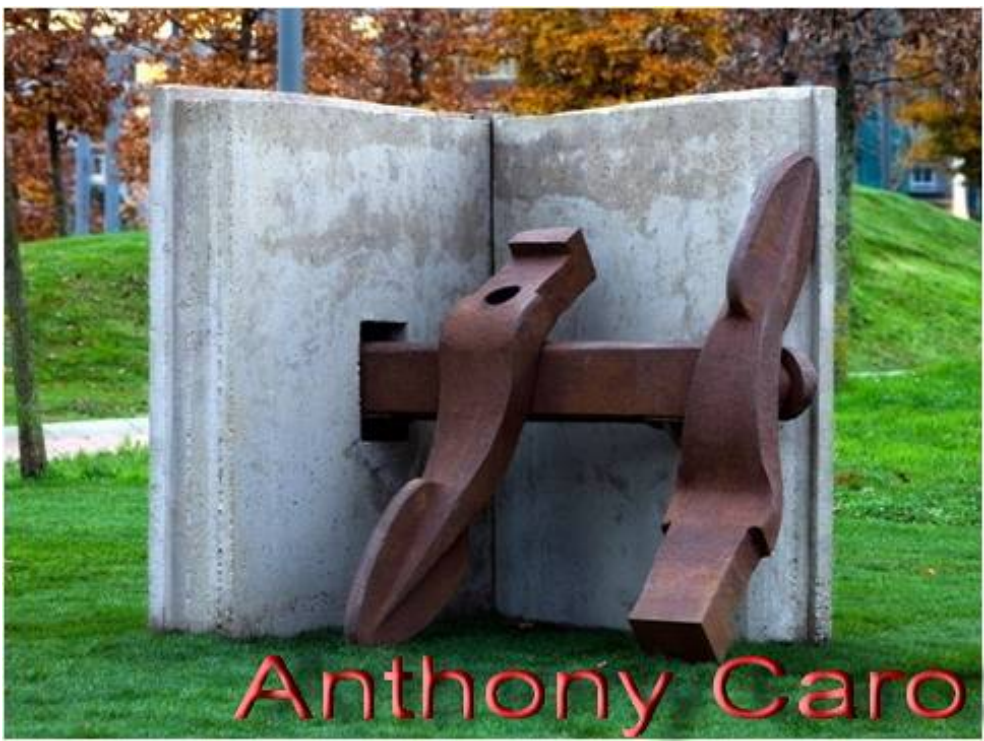
Ulrich Rückriem



Jose Zugasti



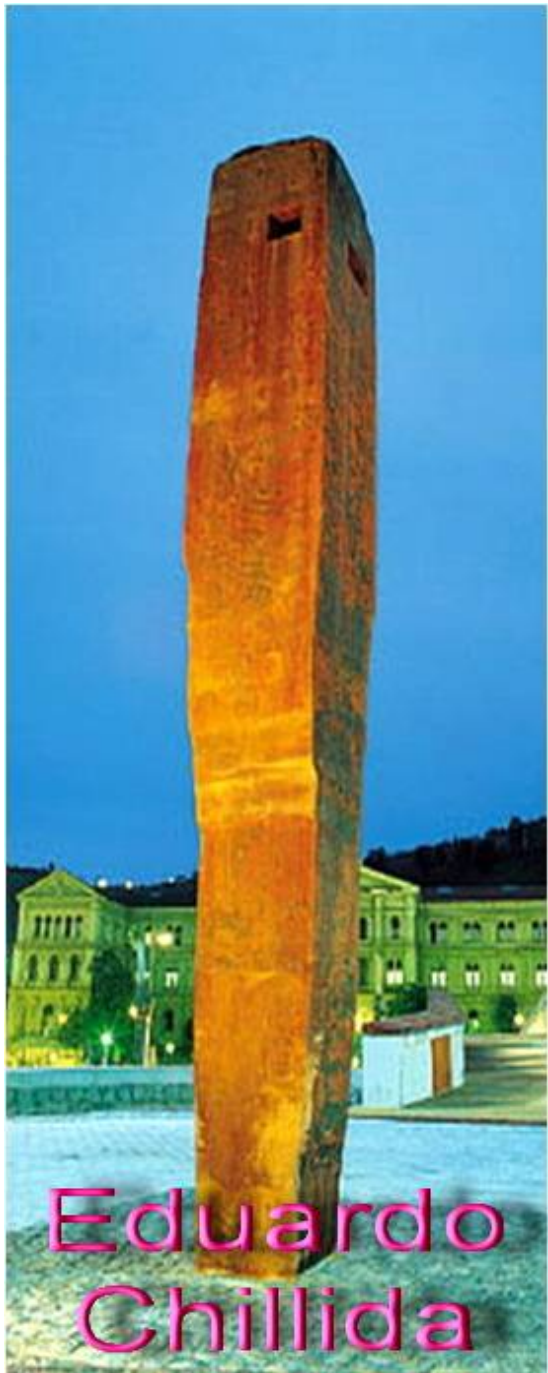
Angel Galarza



Anthony Caro



Salvador Dalí



Eduardo
Chillida



Markus
Lüpertz



Vicente Larrea



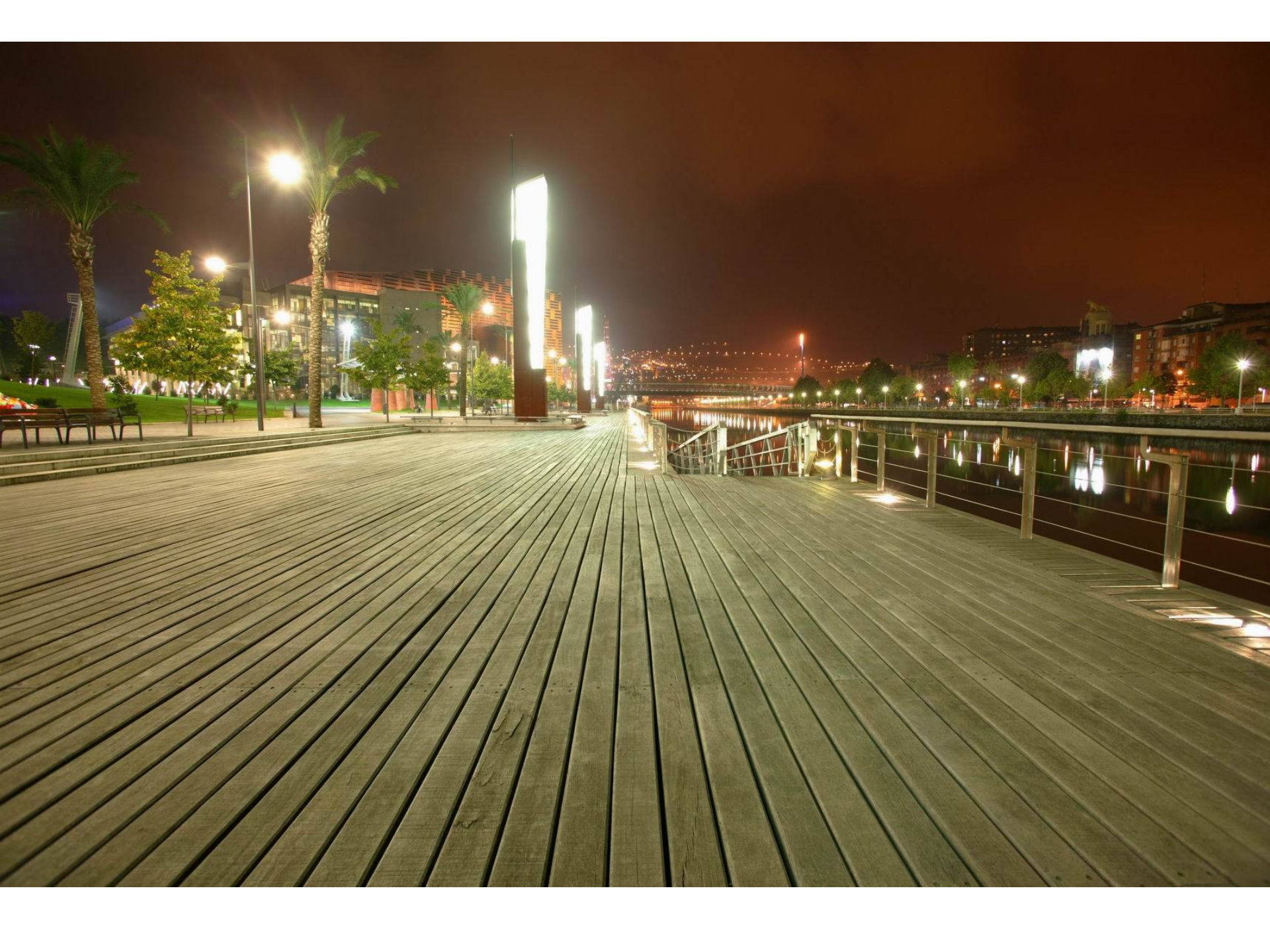
William
Tucker



Manolo
Valdes

















museo marítimo ría de bilbao bilboko itsasadarra itsas museoa

sarrera-entrada







IX 1997

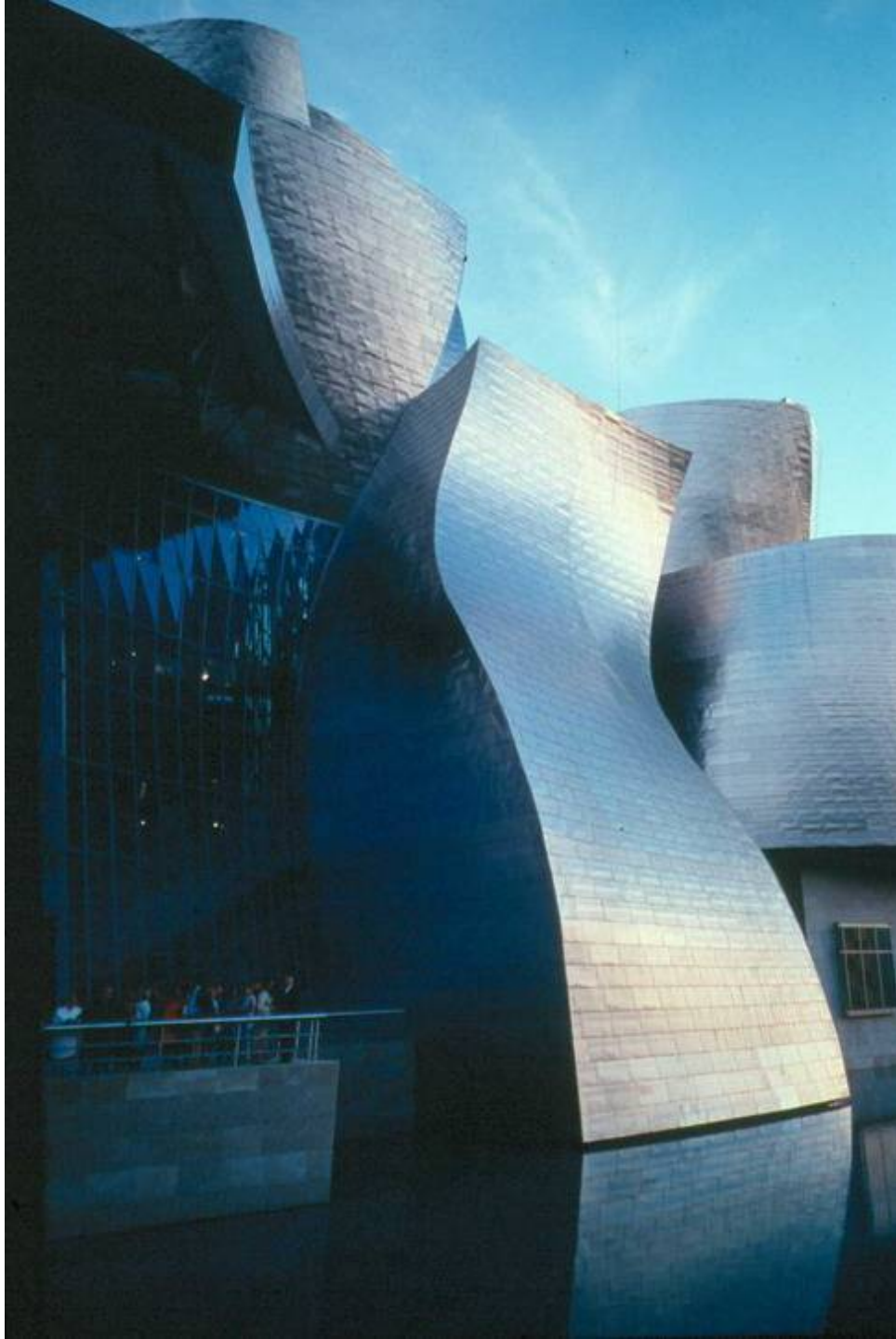


Frank Gehry













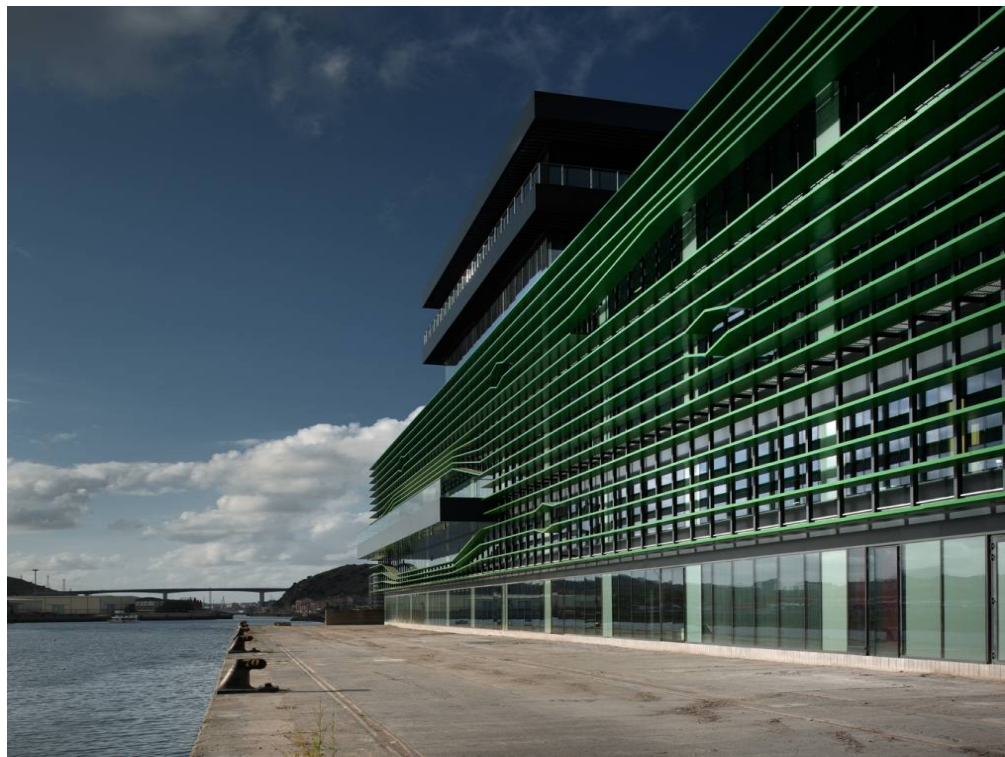






ZAHA HADID ARCHITECTS
ZORROTZAURRE MASTERPLAN









Evolución turística de Bilbao

	1994	1996	1998	2001	2004	2007	2010	2012
VISITANTES CON USO DE HOTEL	24.302	169.166	216.409	380.469	489.978	623.229	684.274	734.215
CONGRESOS	88	109	268	523	735	1.007	1.092	1.105
PARTICIPANTES EN CONGRESOS	18.817	20.000	36.412	76.297	136.144	185.035	177.976	179.914
HOTELES	29	29	36	42	44	51	55	58
PERNOCTACIONES EN HOTEL	442.012	518.820	804.994	720.808	964.673	1.148.891	1.281.521	1.417.659
PASAJEROS AEREOS	1.425.822	1.794.586	2.123.305	2.491.729	3.395.773	4.254.395	3.888.969	4.171.092
ENTRADA DE CRUCEROS	0	0	2	16	21	22	33	50
PASAJEROS DE CRUCEROS	0	0	1.331	5.954	12.180	22.972	43.394	65.953



la Biennale di Venezia

Arte
Architettura
Cinema
Danza
Musica
Teatro
Archivio Storico

LEE KUAN YEW WORLD CITY PRIZE

Cittá d'Acqua Venezia 2004

OTROS GALARDONES

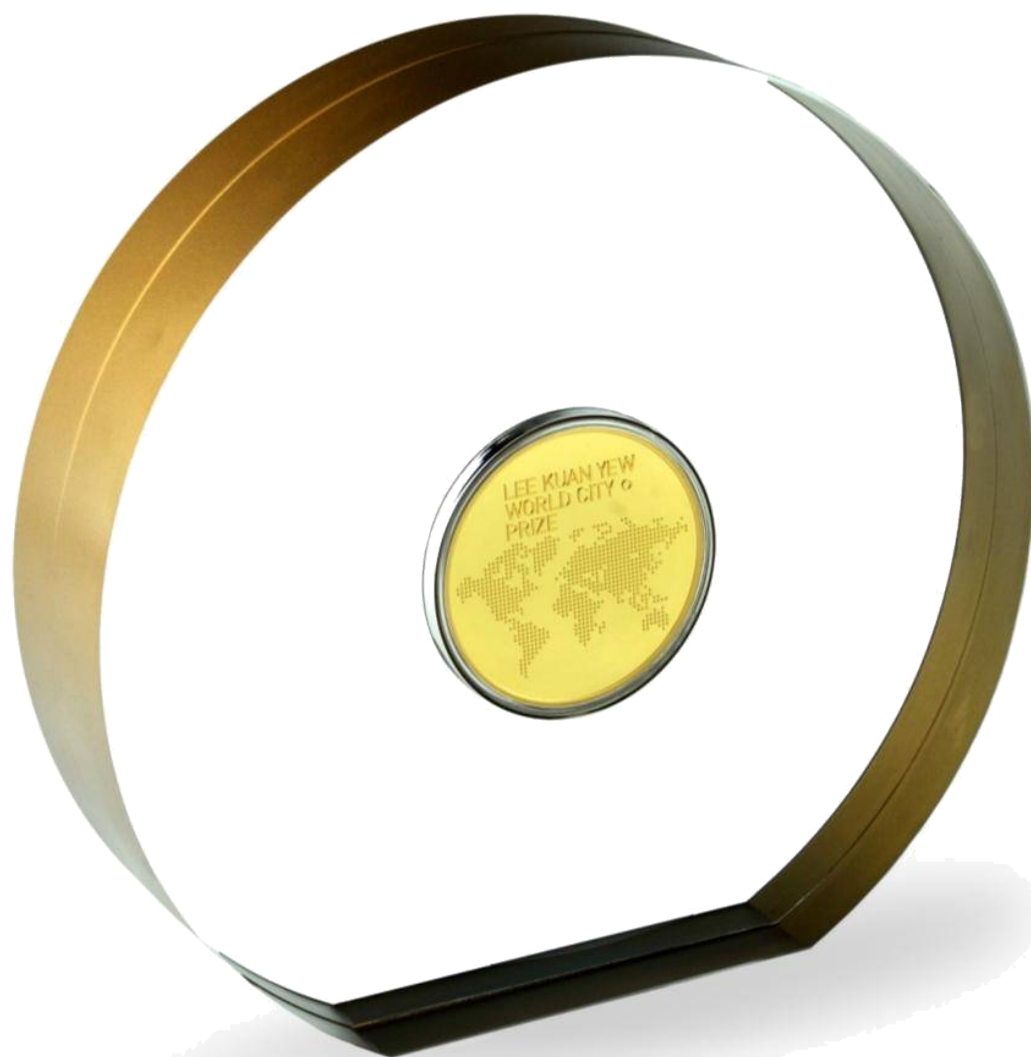
Premio a la Excelencia (AIU) 2006

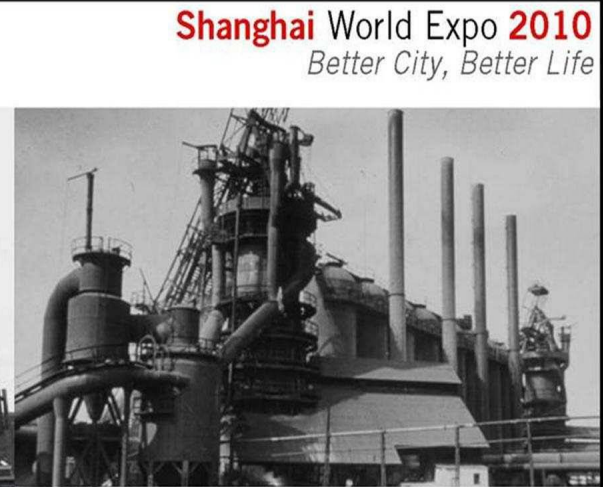
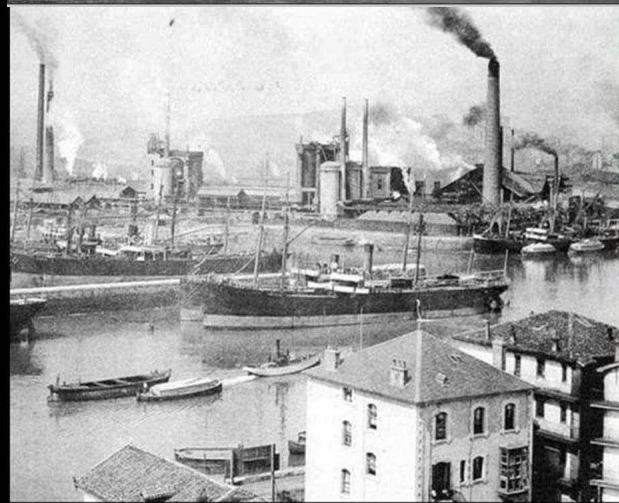
Premio Europeo de la Empresa 2007

Premio a las Mejores Prácticas Urbanas
Shanghai 2010

Premio Europeo para el Sector Público
UE 2011

Finalista Capital Mundial del Diseño 2015
Taipei 2011





Las Tres Transformaciones



Bilbao GUGGENHEIM ++

Shanghai World Expo 2010
Better City, Better Life



La Transformación Urbana



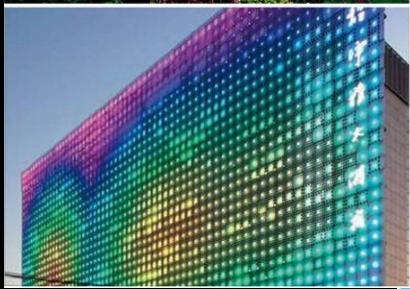
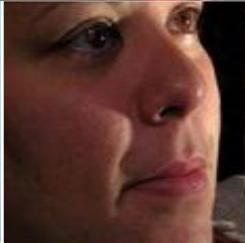
Bilbao GUGGENHEIM ++

Shanghai World Expo 2010
Better City, Better Life



THE STORY OF BILBAO

La Transformación del Conocimiento



HACIA LA CIUDAD DEL CONOCIMIENTO

BILBAO DIAGNÓSTICO ESTRATÉGICO Y OPCIONES DE FUTURO

NUEVA ECONOMÍA Y TERRITORIO



.....a la economía del conocimiento

LA TRANSFORMACIÓN URBANA DEL BILBAO METROPOLITANO

Objetivos de la estrategia

- Ampliar el área de influencia de Bilbao y potenciar su capitalidad.
- Especialización económica inteligente.
 - 1.- Industrias creativas. Arte, tecnología y diseño.
 - 2.- Turismo y salud.
 - 3.- Soluciones urbanas y tecnologías ambientales.
 - 4.- Servicios avanzados a la industria.
- Internacionalización.
- Conectividad exterior y movilidad interna.
- Universidad.

Implementando soluciones

- **Universidad**

Implantación en Bilbao

Abandoibarra

Deusto

Polo jurídico económico

Eje Basurto San mames

Universidad de Mondragón

Spin of universitarias / incubación de empresas

Zitek

Deustokabi

Bilbao Berrikuntza Faktoria

DigiPen

- **Transformación urbana**

Zorrozaurre

Punta Zorroza

Basurto San mames

Abando

- **Flexibilización normativa**

- **Corazones de barrio**

Núcleos convivenciales

Auzo Factory

Otras cuestiones clave de la visión de Bilbao

- **Mantenimiento de la ciudad**

Entorno de calidad

- **Cultura**

Necesidad interna

Proyección exterior

- **Liderazgo y gobernanza**

Tener visión

Administración responsable

Legitimidad

- **Fomento de los valores y las actitudes**

Abrirnos a las minorías y a la diversidad

Potenciar los valores del esfuerzo y la solidaridad

MANTENIMIENTO



Javier Rui Wam





Bilbao

Ciudad de la cultura

Museo Guggenheim

Museo de Bellas Artes

Museo Vasco



Museo de Reproducciones

Museo Maritimo

Museo de Arte Sacro





Teatro Arriaga

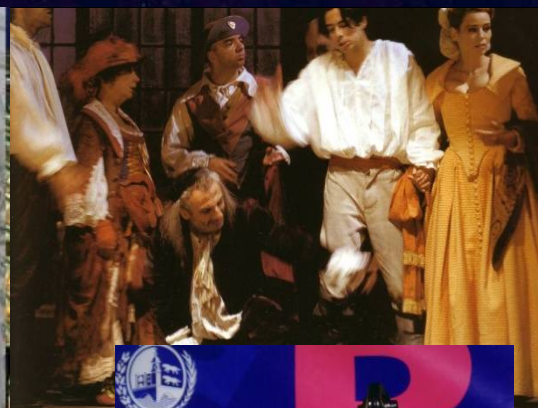
Euskalduna Jauregia



Teatro Campos

ABAO

BOS



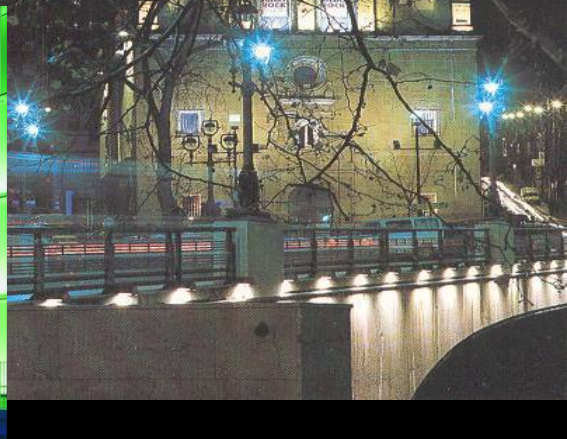
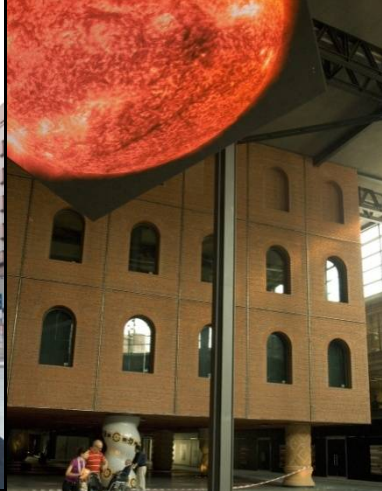
OLBE AB AO

Filamónica

Musica Musica



BILBAO
UDALA
KULTURAREN
DIREKZIOA





Kalealdia (festivales de calle)



Aste Nagusia

Folklore



BBK Live



Otras cuestiones clave de la visión de Bilbao

- **Mantenimiento de la ciudad**

Entorno de calidad

- **Cultura**

Necesidad interna

Proyección exterior

- **Liderazgo y gobernanza**

Tener visión

Administración responsable

Legitimidad

- **Fomento de los valores y las actitudes**

Abrirnos a las minorías y a la diversidad

Potenciar los valores del esfuerzo y la solidaridad