

**Notas conferencia Xabier Aierdi
ante el Grupo Vasco del Club de Roma - 24-06-2016**

“Entre la necesidad y el rechazo: dilemas y paradojas del fenómeno migratorio en Europa”.

Fenómeno migratorio: “Cuando creíamos que teníamos todas las respuestas, [¡cambiaron todas las preguntas!](#)”¹ (Benedetti)

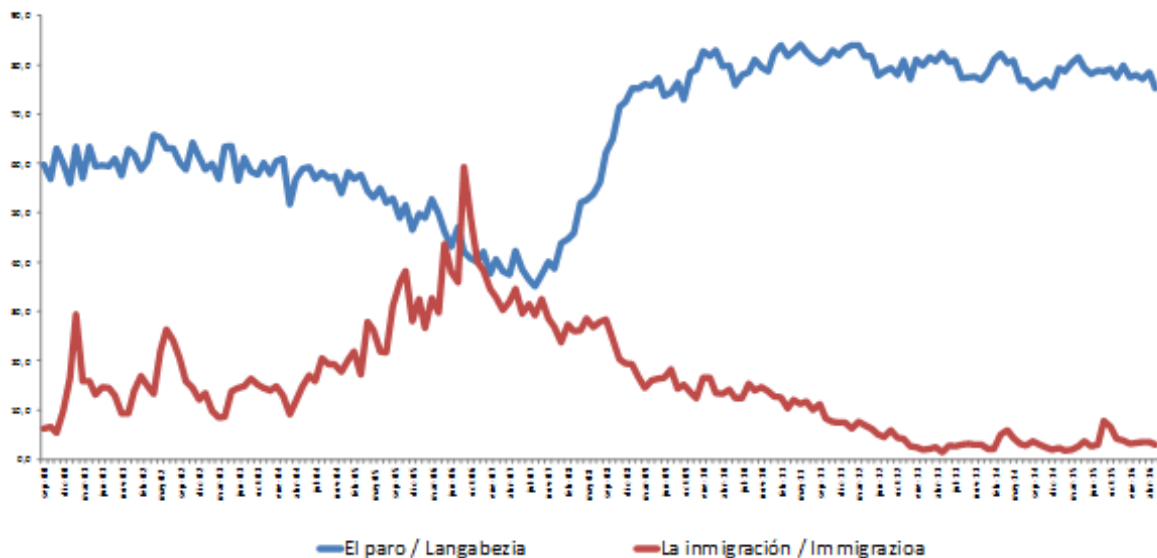
El problema básico se resume en que la inmigración es “Needed, but not wanted”, necesaria pero no querida. Es decir, una fuerza social, al parecer imparable, se enfrenta a unas sociedades temerosas.

Mantener la calma. Lo que ahora nos ocurre está más allá del alcance de “la luz de la farola”. Los elementos de conocimiento y valoración más en uso no tienen en cuenta otras posibilidades y otras “narrativas”.

¿Zonas de aquiescencia? ¿Ámbitos de impunidad?

El paro ha ocupado su lugar en la preocupación social

Nos muestra un gráfico donde se aprecia que la inmigración ya no preocupa. El paro ha ocupado su lugar en la preocupación social. Aunque como se ve, esta preocupación no está repartida de la misma manera. Los niveles de riqueza/pobreza influyen de forma bastante determinante.



¹ zihuatanejopresente.com/mario-benedetti-cuando-creiamos-que-teniamos-todas-las-respuestas-cambiaron-todas-las-preguntas/



Grupo Vasco

El efecto de la inmigración sobre el paro afecta al 15% de la escala más baja de la sociedad autóctona (mismos barrios, escuelas, ayudas sociales...), escala que la más débil estructuralmente.

- No hay efecto llamada sino “efecto necesidad” (ver “[El Balneario](#)”², de Vázquez Montalbán)
- Si la gente percibe algo como una realidad, aunque no lo sea, se comporta como si lo fuese.
- Vivimos en un mundo complejo, más difícil de entender, donde se da un divorcio entre economía y política. La globalización ha traído un nuevo orden y, por tanto, tensión entre lo nuevo y lo viejo.
- No tiene vuelta atrás y se da una incapacidad de la política de controlar la economía. Antes bien, al contrario, es la economía la que ejerce el control sobre los comportamientos políticos.
- “[Trilema](#)” de Rodrik³: la globalización no es compatible con la soberanía nacional y con la democracia. Son compatibles por parejas: globalización y soberanía, en detrimento de la democracia. Soberanía y democracia; en detrimento de la globalización...
- Control por parte de instituciones globalizadoras (FMI, Banco Mundial, Organización Internacional de Comercio...)
- En España han estado 7M de migrantes, sin conflictos. Cercanía sociológica:

La globalización ha traído un nuevo orden y, por tanto, tensión entre lo nuevo y lo viejo

persona → familia → día a día.

¿Hay una preocupación por la igualdad? ¿La inmigración perpetúa el machismo?

Las normas por las que se ha venido rigiendo la economía ya no sirven.

El papel del crecimiento debe ser redefinido

No sirve de nada aumentar la productividad si no hay demanda.

Esto nos lleva a un problema demográfico importante y que está en la base de muchos de los problemas que conlleva la inmigración.

El futuro está en la re-distribución. Tarea difícil y urgente y que no ocupa lugar preferente en las agendas sociales relevantes.

² <https://www.entrelectores.com/libros/manuel-vazquez-montalban/el-balneario-manuel-vazquez-montalban>

³ <http://economipedia.com/definiciones/trilema-rodrick-imposible.html>